

**Aanpak Klimaatbestendige,
natuurinclusieve en gezonde
wijken:
#hoedan?**

Een samenwerking tussen Gemeente
Vijfheerenlanden, Atelier groen Blauw,
Gemeente de Bilt en de provincie Utrecht

06-12-2024

Doel 3

In 2028 heeft iedere gemeente in de provincie Utrecht ten minste één klimaatbestendige, biodiverse en gezonde wijk gerealiseerd en zijn samen met de gemeenten vervolgdelen gesteld voor de periode na 2028.

Acties	Interne samenwerking	Externe partners	Rol provincie	Planning
11. Delen van de lessen die geleerd zijn in de pilot klimaatadaptieve, natuur-inclusieve en gezonde wijken, zodat alle Utrechtse gemeenten deze kennis kunnen toepassen.	Aanpak Biodiversiteit in Stad en Dorp, Programma Gezond en Veilig	Gemeenten en DPRA-werkregio's	Stimuleren, participeren	2026
12. Opzetten van een expertpool om gemeenten te ondersteunen bij het realiseren van een klimaatbestendige wijk.	Aanpak Biodiversiteit in Stad en Dorp, Programma Gezond en Veilig	Gemeenten en DPRA-werkregio's	Realiseren	2026
13. Stimuleren van gemeenten om kennis te delen en financieringsbronnen te vinden, en aanbieden van financiële ondersteuning via de provinciale subsidieregeling.	Aanpak Biodiversiteit in Stad en Dorp, Programma Gezond en Veilig, programma's circulair, energietransitie en netcongestie	Gemeenten en DPRA-werkregio's	Stimuleren	Doorlopend

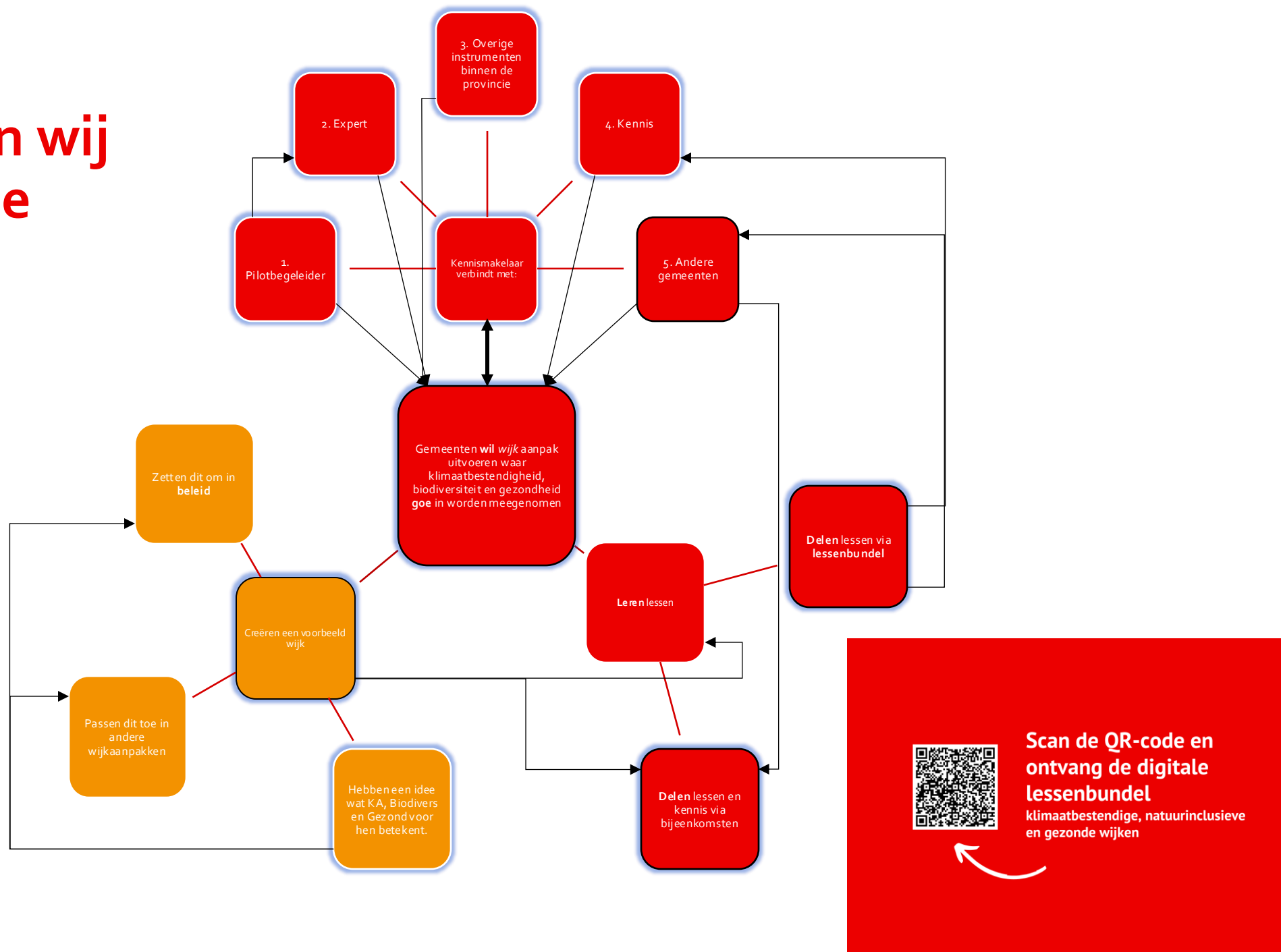
Waarom?

Eindbeeld: Nederland, provincie en gemeenten in 2050
klimaatbestendig. Hoe komen we daar?

- De afspraken klimaatadaptief bouwen
- Sterke verbinding tussen Klimaatadaptatie, biodiversiteit en gezondheid. Meer Groen!
- Maar hoe werkt dat nu in de praktijk?
- Gemeenten aan zet
- Niet afdwingbaar en nog veel te leren
- Voorbeeldwijken om in de praktijk aan de slag te gaan en weten wat nodig is voor een biodiverse, gezonde en klimaatbestendige wijk.



Wat kunnen wij als provincie doen?



BOMENBUURT


provincie :: Utrecht
atelier
GROENBLAUW

GEMEENTE
**VIJF
HEE
REN
LAN
DEN**

**Pilot klimaat adaptieve en natuur-
inclusief inrichten van de wijk**



AANLEIDING



UITGANGSPUNTEN

BOMENBUURT VIANEN

- Totaal aantal woningen: 428 st
- Parkeerdrukonderzoek 2023
- Parkeernorm Vijfheerenlanden



WAT IS ER TOT NU GEDAAN?

- **Klimaatatelier** met beheerders en
- **Parkeerdrukanalyse**
- **Maken schetsontwerpen** 4 locaties
- **Uitzetten parkeerdrukonderzoek**
- **Opstarten participatie traject**



hergebruik materiaal (Circular)
met bewoners om tafel → voortaan groen!
groene in en uitritten
minimaal 10% minder ontgrond
dak en schuifjes? meer groen later 20%
kleinere materialen → hitte
Meer een plan met een zonnecollector
leed palen
bestikbaarheid bouwonderwijs
actie op akkerpallen privet
zicht naar akkerpallen
aan huisje privé - bestik

groen parkeren
pergola's
groen voorgruis
meer variatie in plantkleur

Waters
Water in de straat



Locaties schetsontwerpen



MEIDOORNLAAN

Huidige situatie – dubbele rijbaan

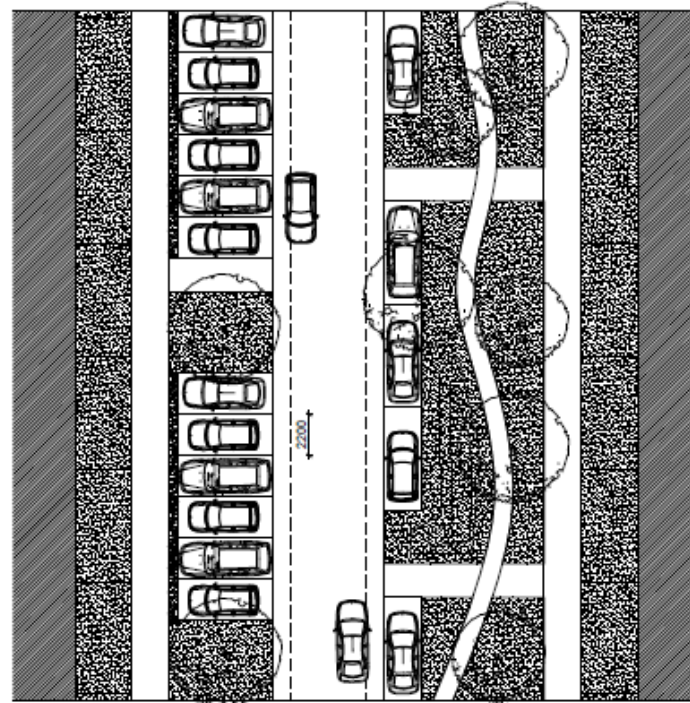
Groen 0%



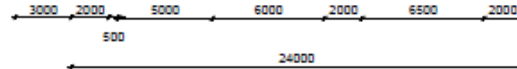
MEIDOORNLAAN

Nieuwe situatie

Groen 33%



Variant01



WILGENPLEIN

Huidige situatie – parkeerterrein

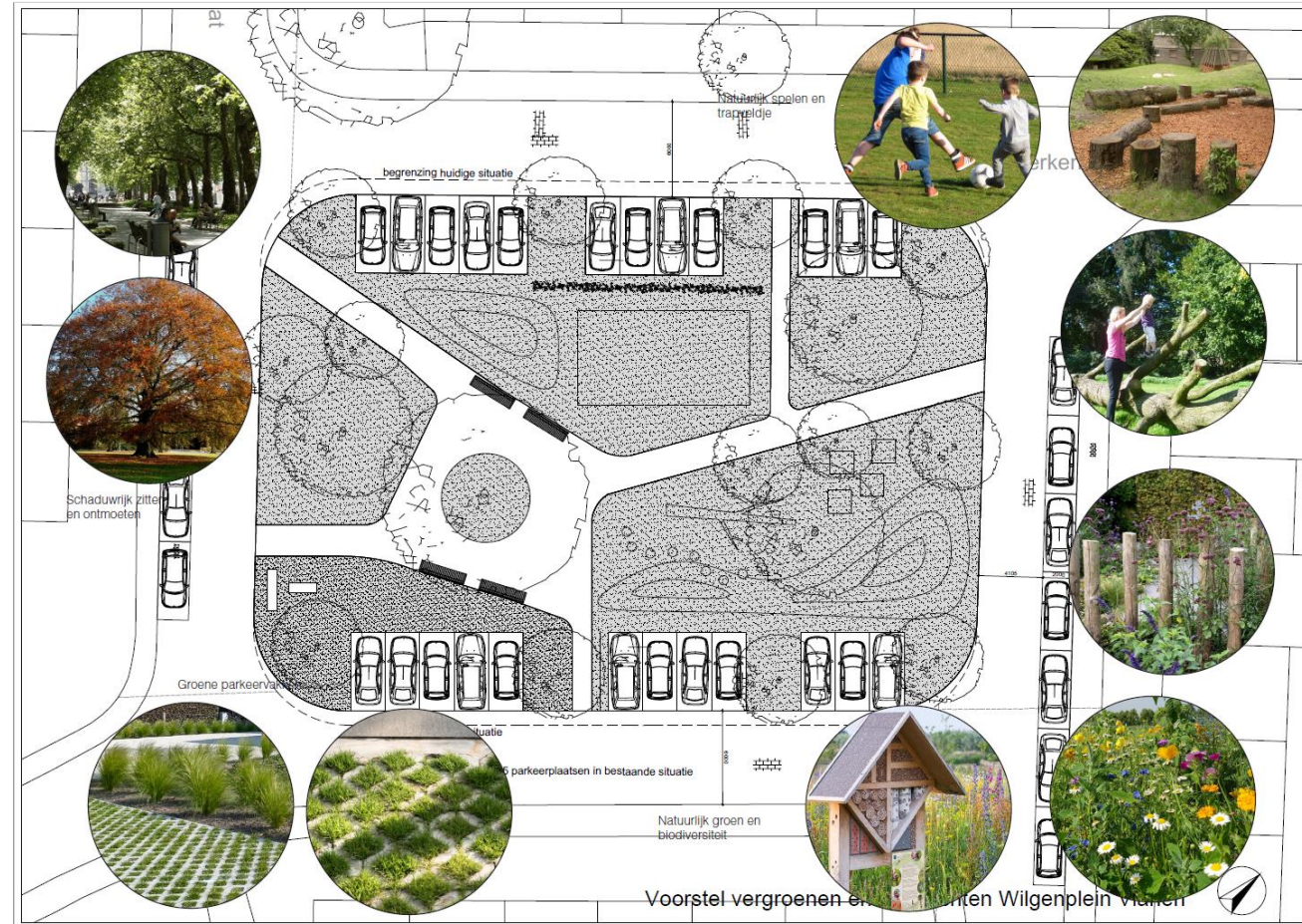
Groen 38%



WILGENPLEIN

Nieuwe situatie – parkeerterrein

Groen 78%



WILGENSTRAAT

Huidige situatie – smalle rijbaan met langsparkeren

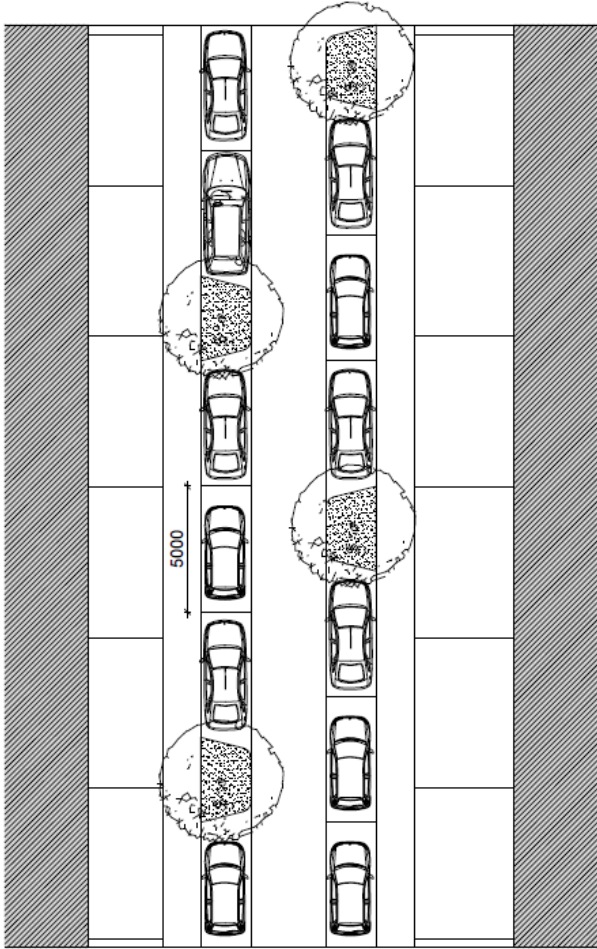
Groen 0%



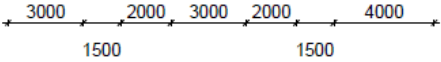
WILGENSTRAAT

Nieuwe situatie

Groen 7%



tuin stoep | langsparkeren stoep | tuin
rijbaan



ELZENPLEIN

Huidige situatie – parkeergarages en speeltuin

Groen 6%

Parkeergarages

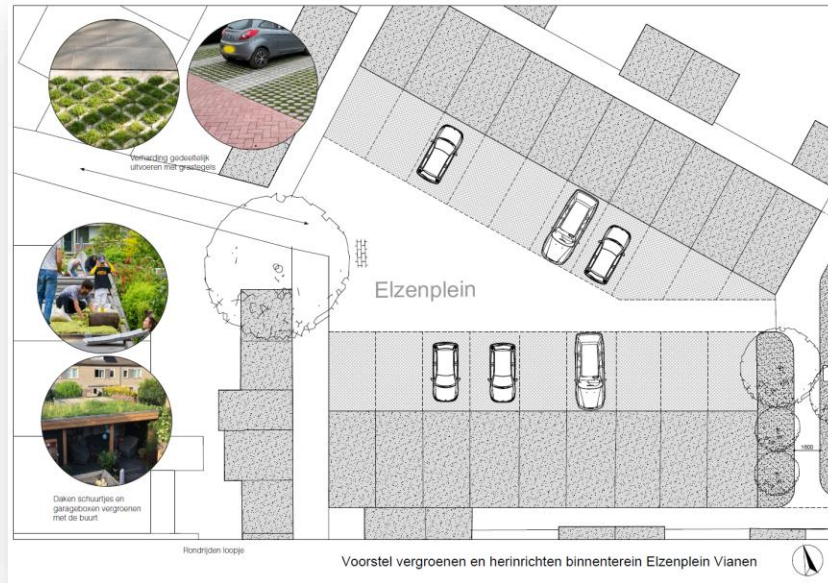


ELZENPLEIN

Nieuwe situatie

Groen 34%

Parkeergarages



RESULTAAT

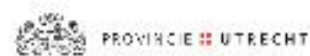




HANDREIKING PARTICIPATIE

HANDLEIDING VOOR PARTICIPATIE BIJ NATUURINCLUSIEF EN KLIMAATADAPTIEF HERINRICHTEN

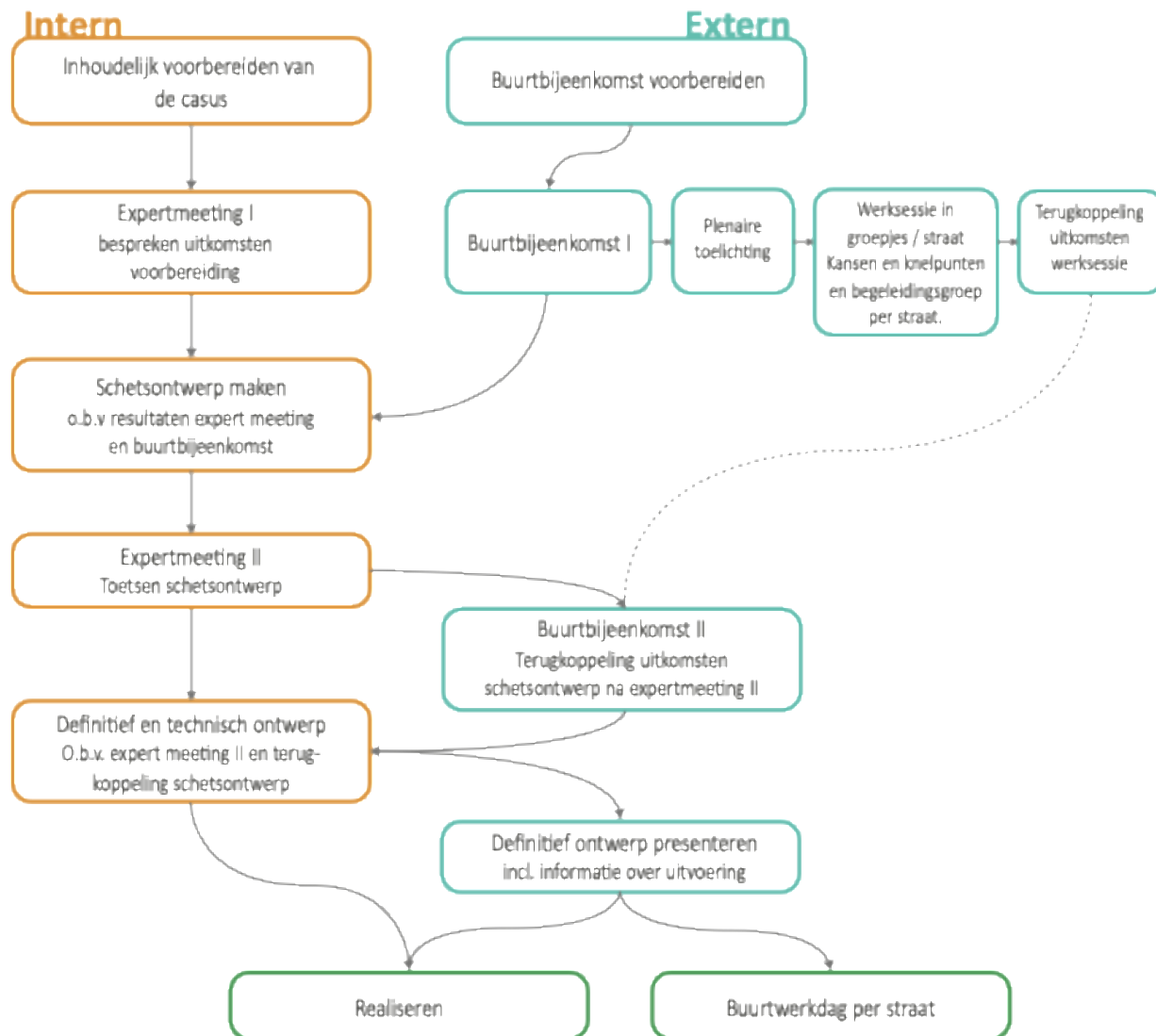
4 DECEMBER 2024



ateler **GROENBLAUW**



PARTICIPATIE SCHEMA



EXPERTMEETING 1



BUURTBIJENKOMST 1

Eerste voorlichting over geplande werkzaamheden tijdens een buurtbijeenkomst in de wijk.

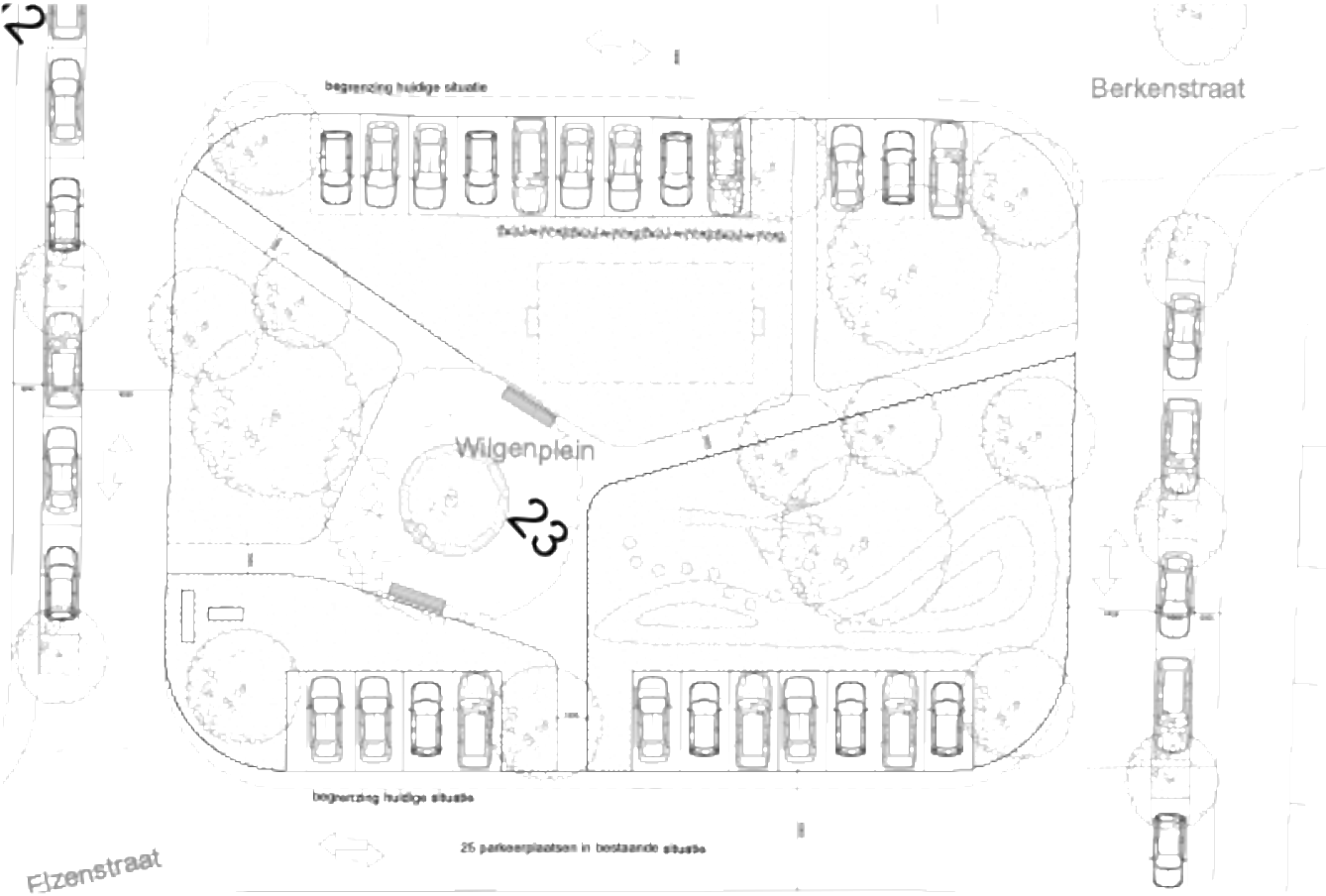
Programma van de bijeenkomst:

- Plenaire toelichting op de geplande werkzaamheden en het participatietraject: 'Wij werken aan klimaat en biodiversiteit, doen jullie mee?'
- Toelichting op uitdagingen in het kader van klimaat en biodiversiteit en oplossingsrichtingen voor vergroenen en waterbergen in de openbare ruimte
- Toelichting met inspirerende beelden op: 'Wat kan jij doen aan je huis en in je tuin'

Werksessies per straat



UITWERKEN VAN EEN EERSTE SCHETSONTWERP



EXPERTMEETING 2

Het schetsontwerp wordt getoetst in een tweede expertmeeting en in de tweede bewonersbijeenkomst.



BUURTBIJEENKOMST 2

- Plenaire presentatie van de plannen
- Bespreken van het ontwerp weer in groepjes per straat met de tekening op A0 op tafel, starten met een rondje en aansluitend discussie
- Plenaire terugkoppeling en toelichten van het vervolg



UITWERKEN ONTWERP

De resultaten van de expertmeeting en de tweede bewonersbijeenkomst worden verwerkt in het voorlopig ontwerp en verder uitgewerkt naar een definitief ontwerp, technisch ontwerp en bestek.



DEFINITIEF ONTWERP PRESENTEREN IN EEN DER-DE BIJeenKOMST OF ONLINE

Het definitieve ontwerp kan op verschillende manieren gepresenteerd worden:

- Online op de gemeente- of project website
- Door borden op locatie
- Een bijeenkomst op locatie.



ACTIVEREN VAN DE BUURT TIJDENS DE REALISATIEFASE

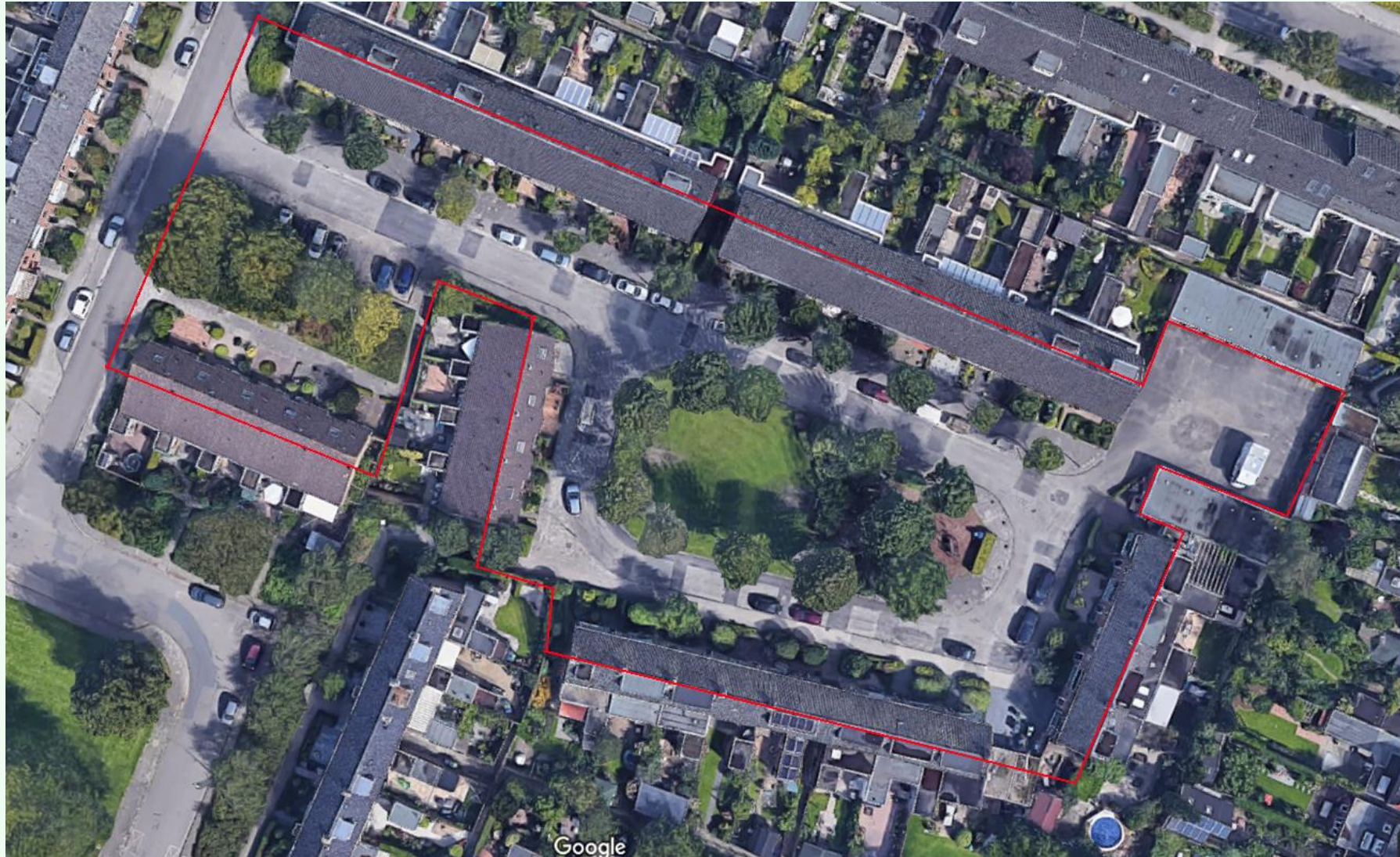
Voor het activeren van de buurt zijn verschillende activiteiten denkbaar.

- Maak een beeldende en goed te begrijpen presentatie en/of tentoonstelling die je bij iedere bijeenkomst weer kan gebruiken.
- Maak een folder: 'Wat kan jij doen in je tuin' die je kan uitdelen.
- Maak duidelijk welke ondersteuning er is in de vorm van subsidies maar ook hands-on.
- Organiseer ondersteuning bij het afkoppelen van de regenpijp aan de voorkant van het huis
- Realiseer een buurtactiedag 'tegel eruit, plant erin'
- Tuinwedstrijd organiseren
- Ontwerpondersteuning aanbieden voor ontwerp klimaatbestendige en natuurinclusieve tuin



Herinrichting

Professor Doctor H.A. Lorentzweg



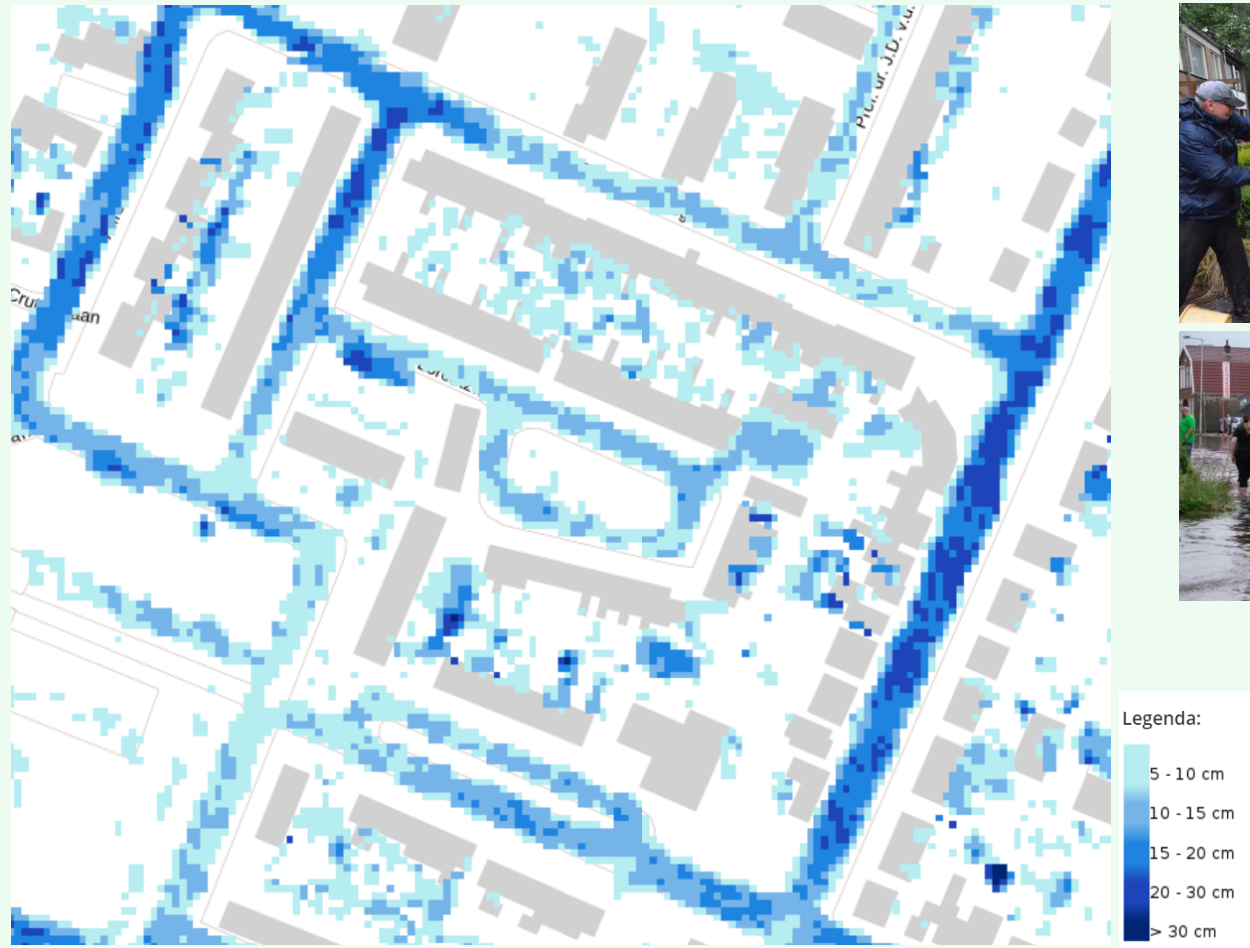
Bestaande situatie



Ligging ten opzichte van omgeving



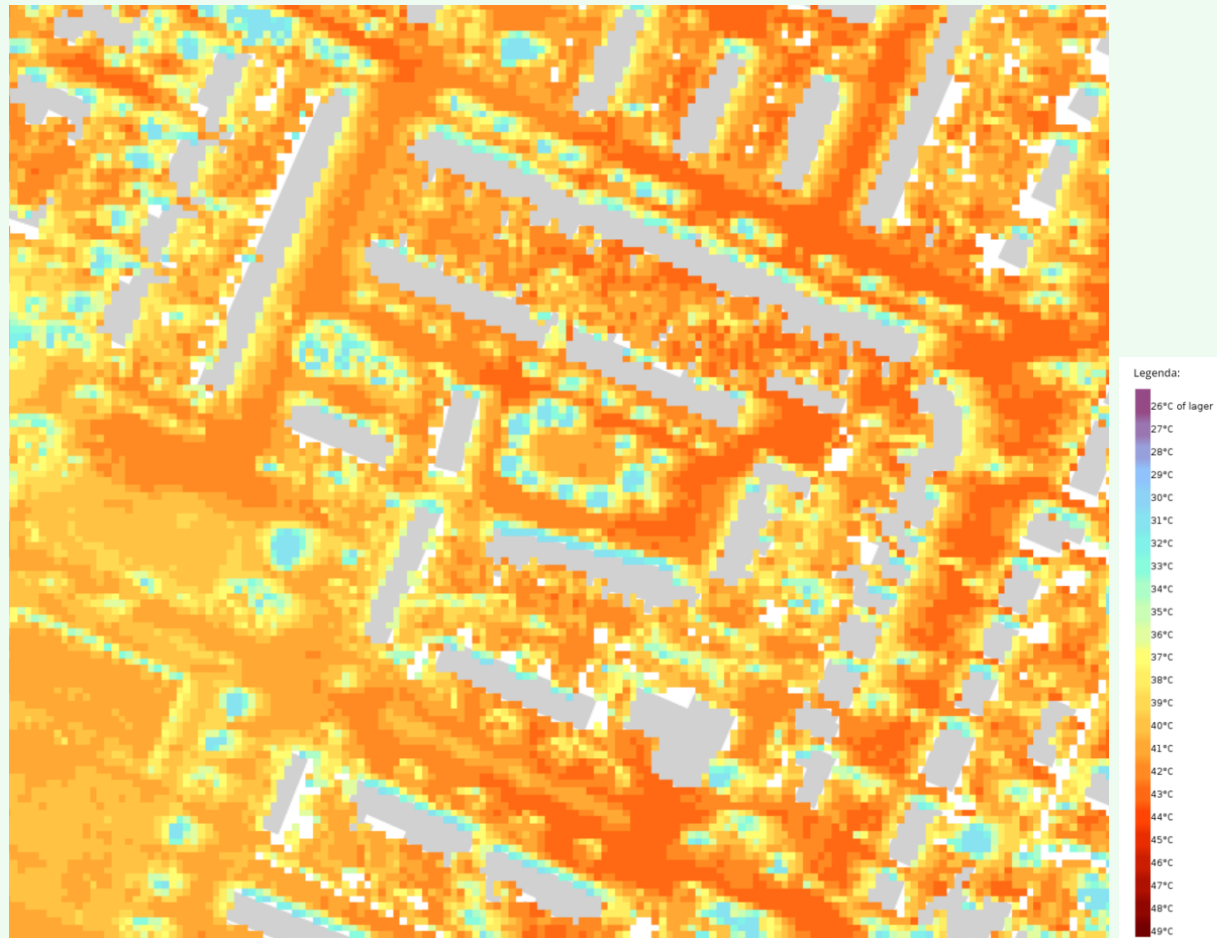
Huidige problemen



De kaart toont de maximale waterdiepte voor het gebied voor extreme buien: 70 mm neerslag in 2 uur



Huidige problemen



De hittekaart gevoelstemperatuur laat de lokale gevoelstemperatuur zien op een extreem hete zomermiddag



Huidige problemen

Afstand tot koelte - Lorentzweg, De Bilt

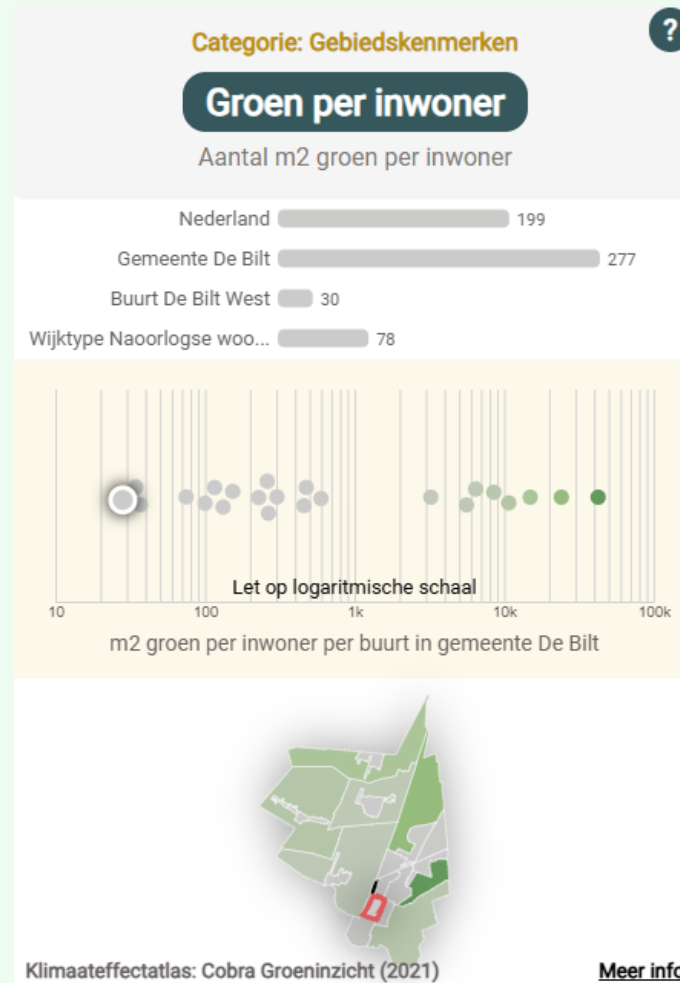
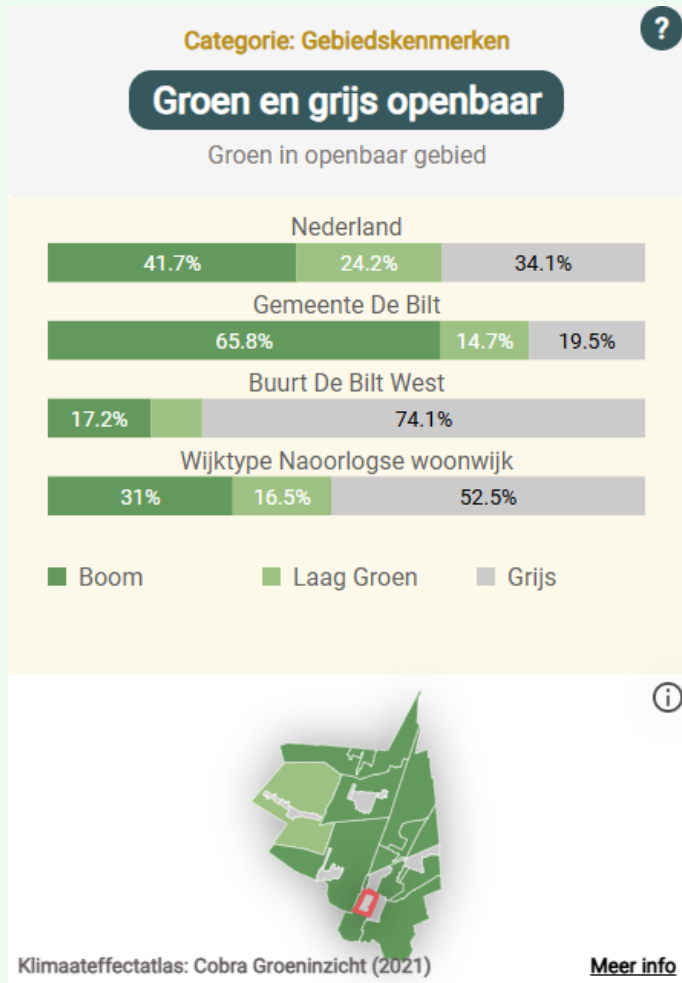


- Afstand tot koelte (zoom in)
- 0 - 200 meter
 - 200 - 300 meter
 - 300 - 400 meter
 - 400 - 500 meter
 - 500+ meter
 - Koele plek



De huidige gevoerstemperatuur laat de lokale gevoerstemperatuur zien op een extreem hete zonnige middag

Huidige problemen



Ontwerp

Maatregelen	Klimaatadaptief	Biodivers	Gezond
Gescheiden rioolstelsel	X		
Infiltratieriool	X		
Twee natuurlijk ingerichte wadi's	X	X	
Bestaande bomen aanvullen met inheemse soorten	X	X	X
Verblijfsruimte met nieuw speelveld			X
Parkeerplekken met grasbetontegels	X		
Inheemse diverse beplanting		X	X

Nieuw ontwerp



Groen



Bomen



Inrichtingselementen



Groen - beplanting



Plantenborder

Wilde akelei

Zonnehoed

Koninginnekruid

Wadi

Rietgras

Zegge

Lisdodde

Dotterbloem

Moerasvergeet-mij-nietje

Haag

Schijnhulst

Olijfwilg

Kamperfoelie

Haagbeuk

Groen - bomen



Boom (inheems)

Veldesdoorn

Gewone vogelkers

Lijsterbes

Gewone Es

Boom (meerstammig)

Gele Kornoelje

Krentenboom

Eénstijlige meidoorn

Markante boom (meerstammig)

Gewone walnoot

Perzisch ijzerhout

Gewone vleugelnoot

Zomereik

Inrichtingselementen



- Natuurlijke uitstraling

Impressie verhardingen



NIEUWE SITUATIE

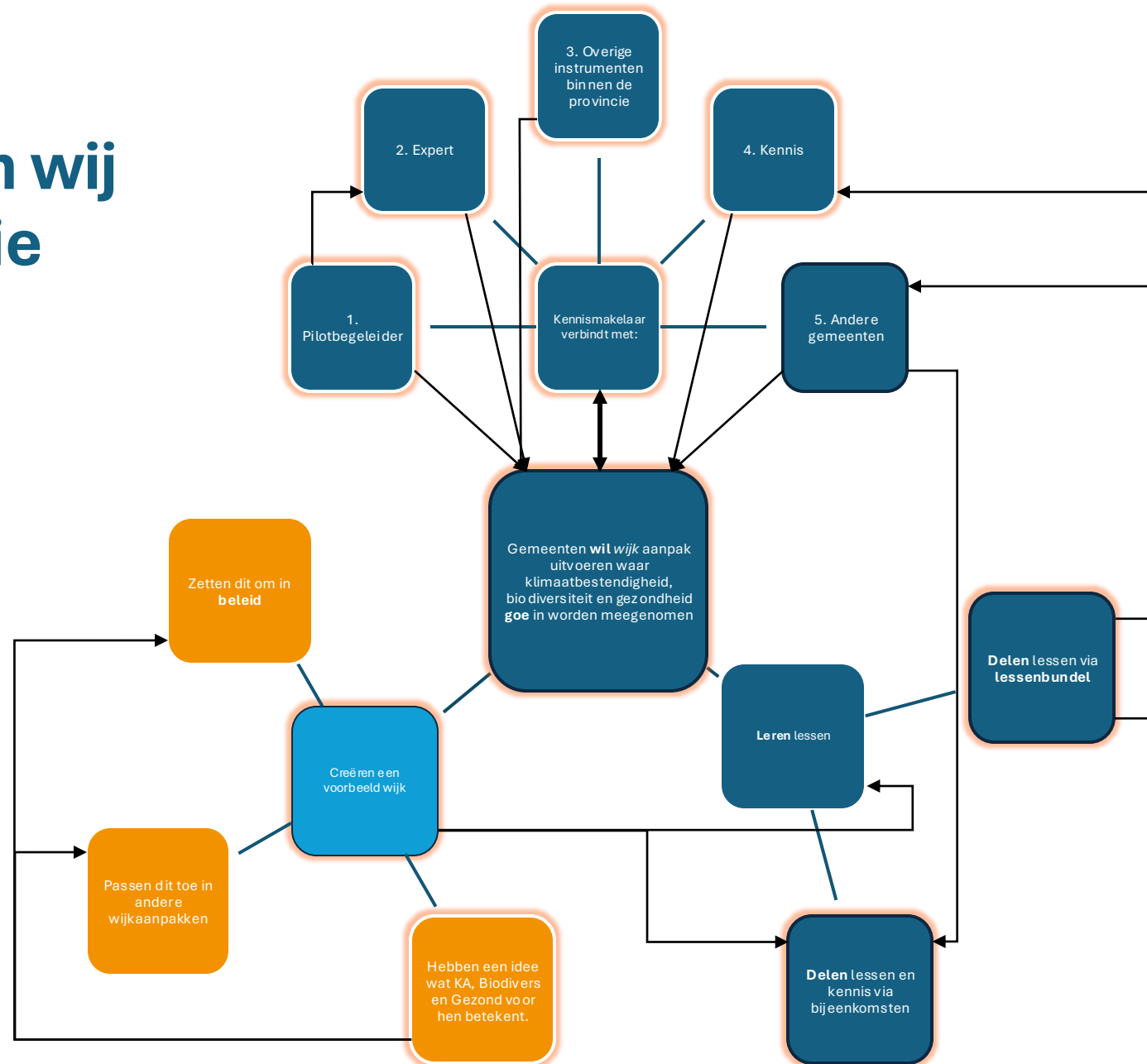


Conclusie

Kan een klein ambitieus project als pilot voor de rest van de wijk dienen?

Rondvraag

Wat kunnen wij als provincie doen?





**Scan de QR-code en
ontvang de digitale
lessenbundel**

**klimaatbestendige, natuurinclusieve
en gezonde wijken**

