

Deelsessie: Klimaatrisico's bespreken met bewoners en bedrijven

Deel 1: Onze klimaateffectatlas gebruiken en update
Deel 2: Aanpak van vitale vakantieparken



Klimaattop 6 december 2024



VALLEI & VELUWE
Klimaatbestendig
Regionaal delen. Lokaal doen!

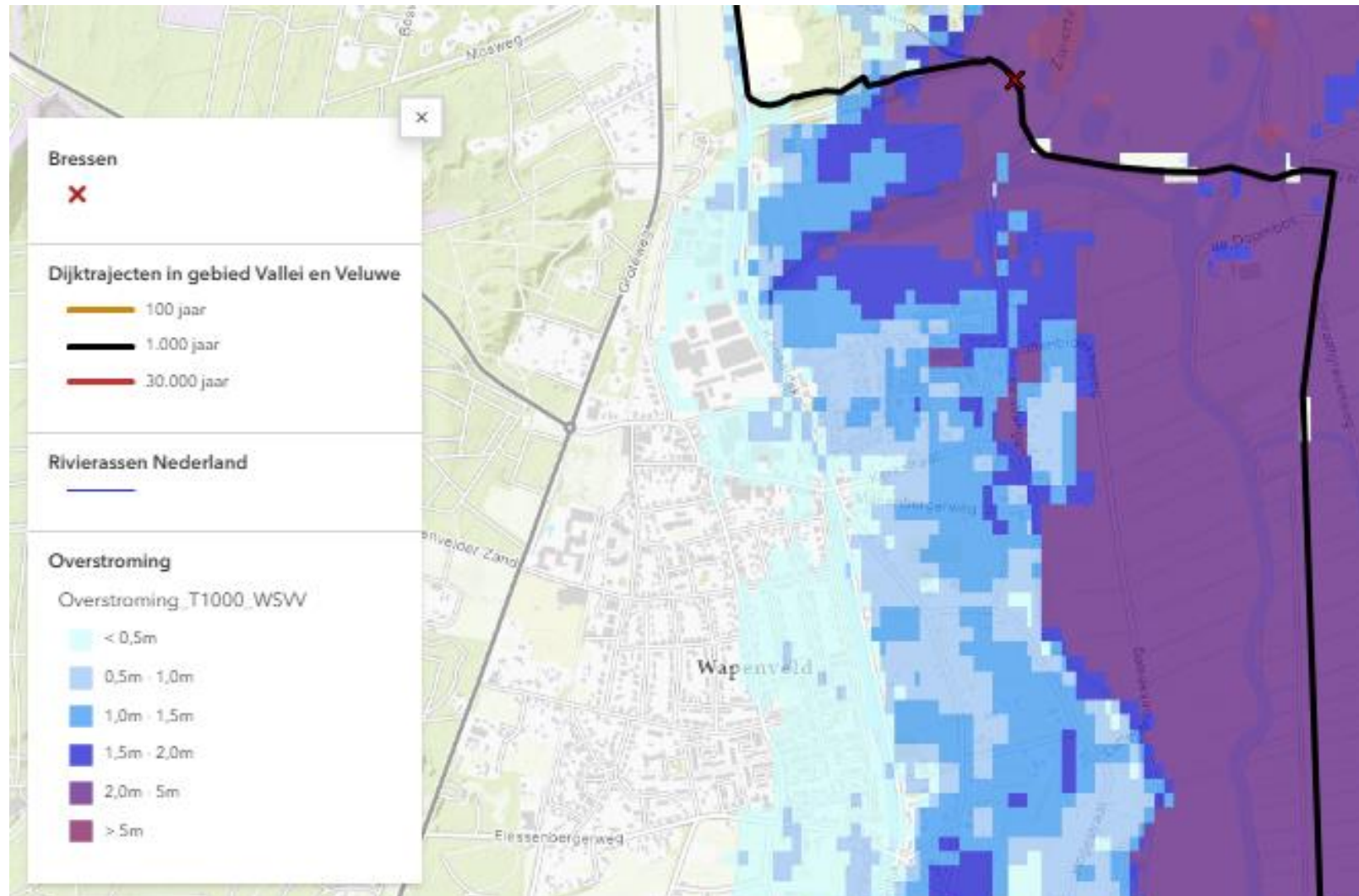
Klimaat-effectatlas

- Geeft informatie over hitte, droogte, wateroverlast, overstrooming en natuurlijk systeem
- Doelgroep is professionals bij alle partners van Vallei en Veluwe Klimaatbestendig
- Toch zijn kaarten ook te gebruiken om risico's te bespreken met bewoners en bedrijven



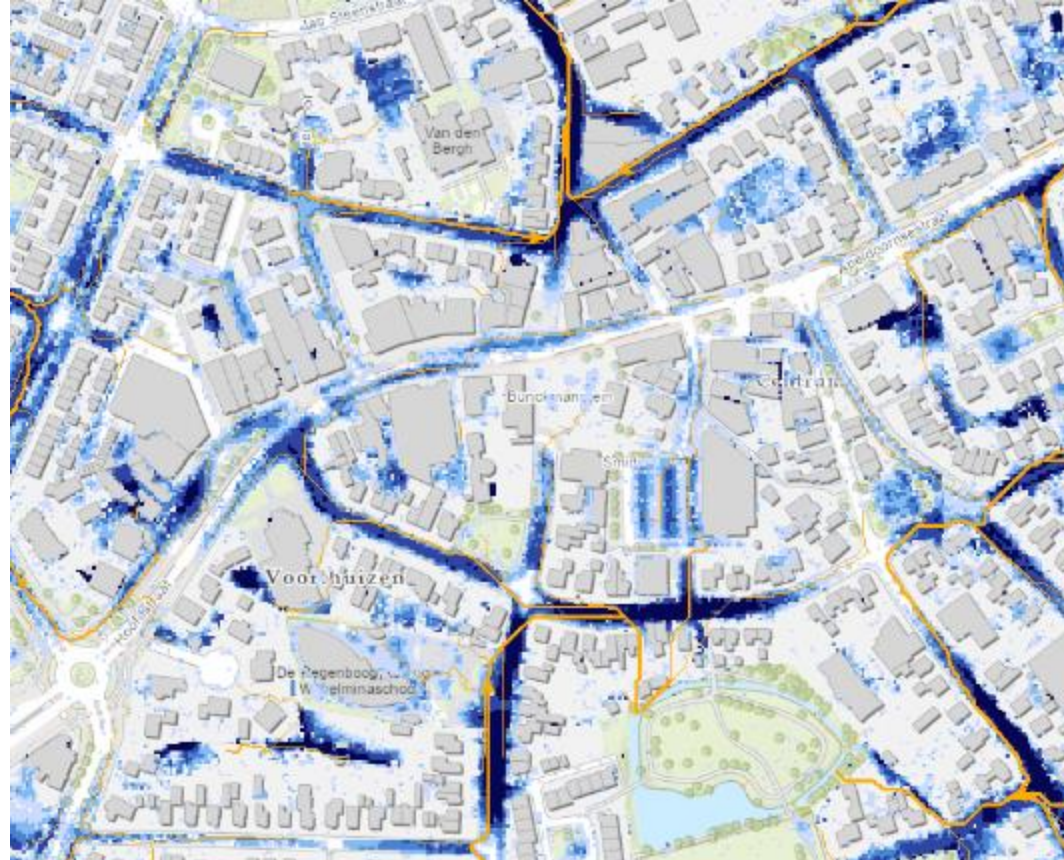
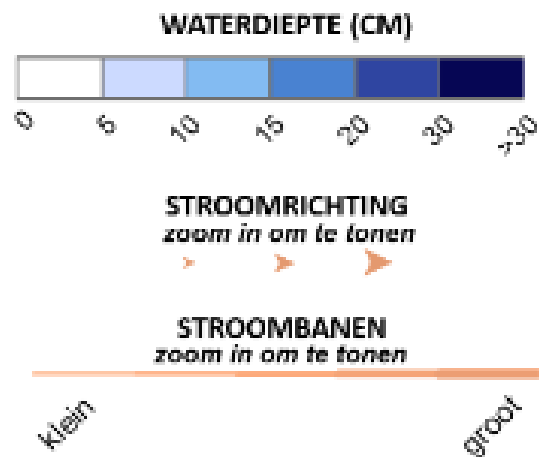
Kaarten voor communicatie met bedrijven en bewoners

- Overstromingsrisico bij dijkdoorbraak: bewustzijn bij bewoners en bedrijven is nog erg laag



Kaarten voor communicatie met bedrijven en bewoners

- Water op straat beelden



Kaarten voor communicatie met bedrijven en bewoners

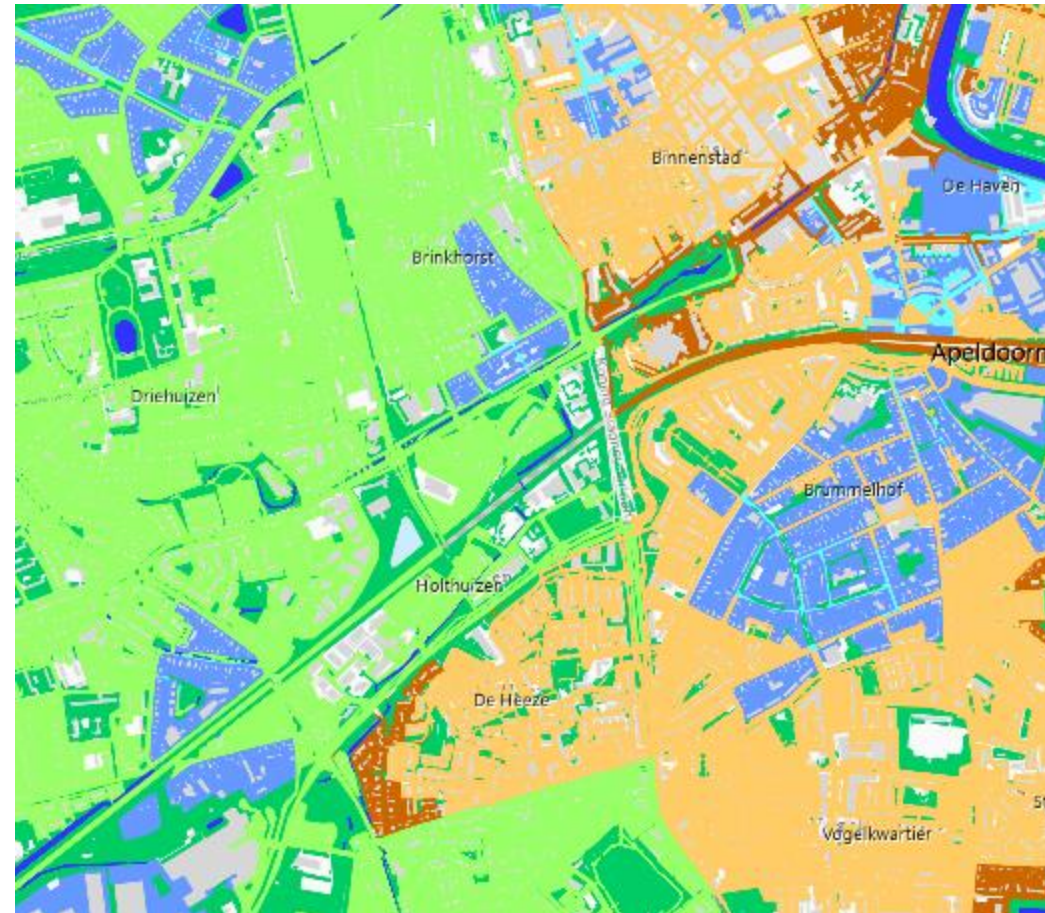
- Afkoppelkaarten, met net een andere uitleg is het voor bewoners en bedrijven duidelijk of ze kunnen afkoppelen en of dit goed in de bodem infiltreert.

Huidige situatie

Afgekoppeld	Alle oppervlakken (wegen, wegdelen en onbegroeide terreindelen) die op of dichtbij een gescheiden riool liggen en al afgekoppeld zijn.
Waarschijnlijk afgekoppeld	Deze gebieden liggen binnen 1 meter van een afgekoppeld oppervlak en zijn, vanwege deze ligging, mogelijk al afgekoppeld.

Waar liggen de kansen voor regenwater?

Maaiveld	In deze categorie vallen gebieden die binnen 50 meter of minder van oppervlaktewater liggen. Hier kan mogelijk regenwater via het maaiveld worden afgevoerd worden naar op oppervlaktewater.
Groen	Alle oppervlakken in een stedelijke omgeving, waar begroeiing aanwezig is.
Stedelijk Oppervlaktewater	Oppervlaktewater in de stedelijke omgeving. Denk daarbij aan grachten, vijvers, plassen en al het andere oppervlaktewater in een stad of dorp.
Infiltratie	Infiltratie betekent het laten wegzakken van regenwater in de bodem. Deze gebieden zijn vanwege de grondsoort (zand) en de grondwaterstand (dieper van 2,0 m-mv) geschikt hiervoor.
Bodempassage	Het water zakt door de bodem en wordt daardoor gezuiverd. Zo kan het schoner worden afgevoerd via drainage naar oppervlaktewater. Hieronder vallen wegen en onbegroeide terreindelen, waar infiltreren in de bodem vanwege bodemopbouw of grondwaterstanden waarschijnlijk niet haalbaar is.
Riool ombouwen	VGS (Verbeterd Gescheiden Systeem) riolen kunnen onder bepaalde omstandigheden, makkelijk omgebouwd worden naar gescheiden systemen. Wanneer een VGS riool omgebouwd is, voert deze 80% minder regenwater af naar de zuivering. Deze laag geeft aan waar de gemeente een VGS-systeem heeft liggen.



De klimaateffectatlas krijgt een update in 2025



VALLEI & VELUWE
Klimaatbestendig

www.valleivaluwe.nl

Bovenregionale stresstest wateroverlast

- Vallei en Veluwe is één van de 'Boven' regio's
- Waterschap Vallei en Veluwe is nu aan de slag met de waterbeelden van de Limburg-bui 200 mm in 48 uur – maximale waterstanden.
- Resultaten klaar in maart 2025
- Vervolgens met coördinatie van Provincie Gelderland gevolgenbeelden van kwetsbare objecten
- Eind 2025 met partners gesprekken voeren over resultaten (risicodialoog)
- Ook in gesprek met eigenaren van kwetsbare objecten zoals zorginstellingen, scholen, elektriciteit.



Aanleiding update regionale stresstesten

- 2023 nieuwe KNMI klimaatscenario's
- Nieuwe DPRA-cyclus, kwetsbaarheden in beeld brengen



Beoordelen van de klimaateffectatlas, nog steeds voldoende inzicht in onze klimaatkwetsbaarheden?



Plan van Aanpak Vallei en Veluwe Klimaatbestendig

- ✓ Inventarisatie: huidige gebruik van de regionale klimaateffectatlas
 - > *hieruit bleek behoefte aan een update, wel verschillen*
- ✓ Klankgroep: vertegenwoordiging 3 werkregio's
 - > *wensen voor nieuw kaartmateriaal en informatie gebundeld*
- ✓ Voorstel voor aanpassingen en nieuwe kaarten
 - > *verwijderen, behouden, aanpassen, toevoegen + argumenten*
 - > *schatting financiën*
 - > *planning*



Start met update in 2025

Conclusies uit plan van aanpak:

- Geen grote update nodig om goed beeld te krijgen van kwetsbaarheden
- Landelijke klimaateffectatlas geeft ook al veel goede informatie
- Vooral kwetsbare objecten goed in beeld brengen helpt
- Water op straatbeelden updaten
- Financiering vanuit gemeenten beperkt



Vragen?

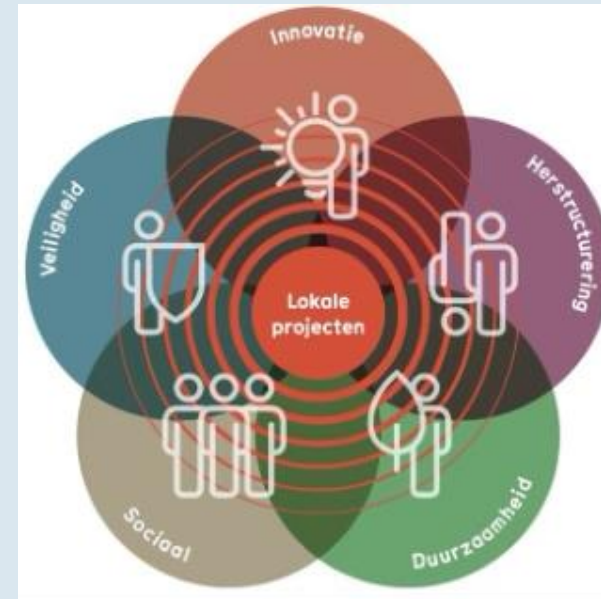
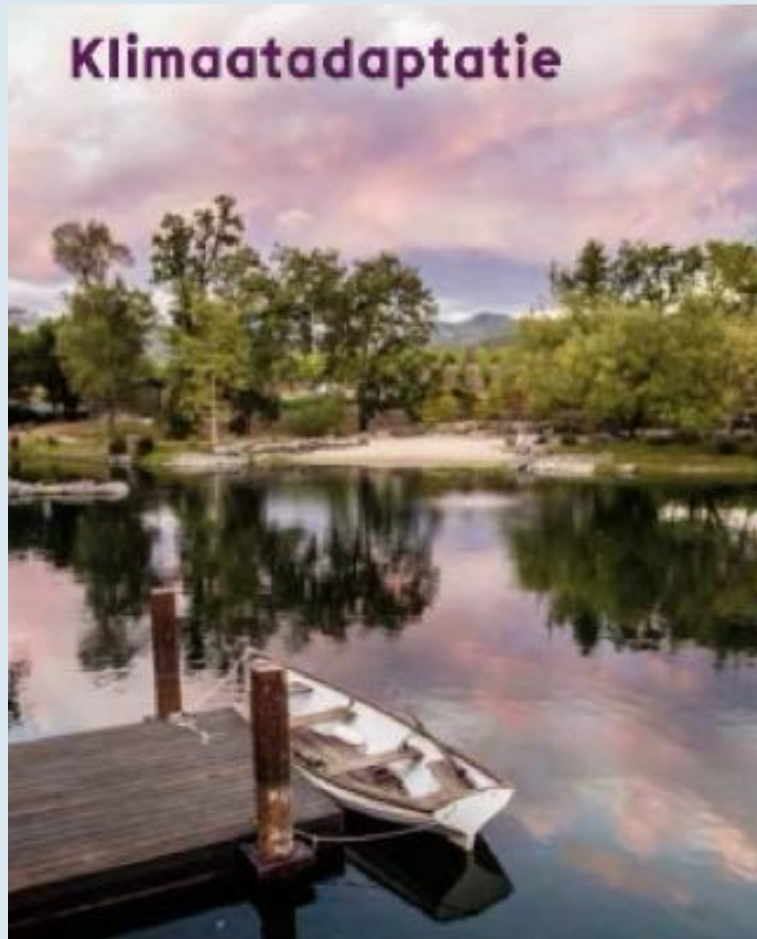


VALLEI & VELUWE
Klimaatbestendig

Regionaal delen. Lokaal doen!



Vitale Vakantieparken Klimaatmaatregelenkaart



Park van de Toekomst

- Klimaatadaptatie
- Energietransitie
- Biodiversiteit
- Circulariteit

Klimaattop 6 december 2024

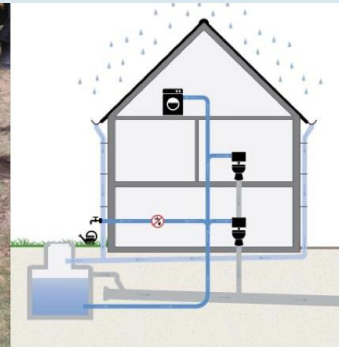


Vitale Vakantieparken & klimaatadaptatie

Gebied



Gebouw



Gedrag

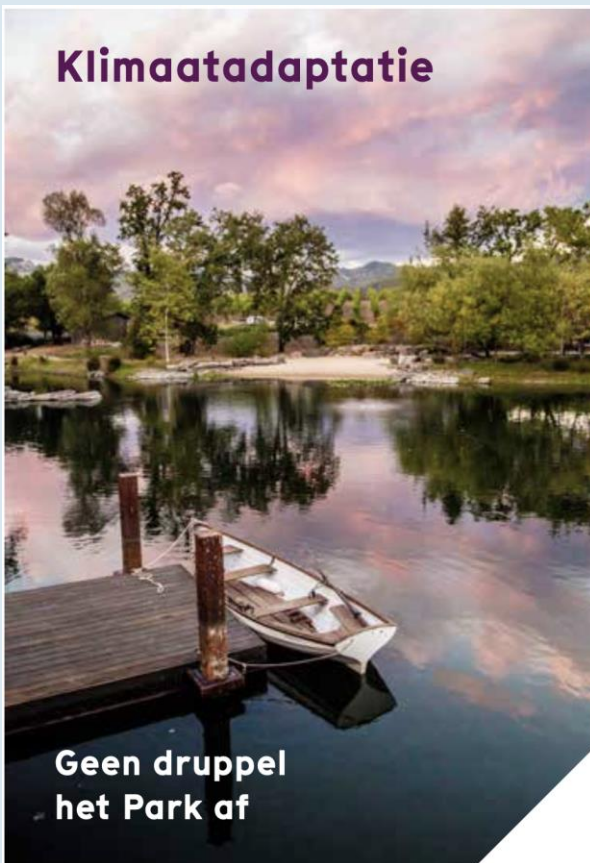
Kennis & Acties





Vitale Vakantieparken

Klimaatadaptatie



**Geen druppel
het Park af**

HOEWEL

Zware regen- en onweersbuien trokken afgelopen weekend over de Veluwe.

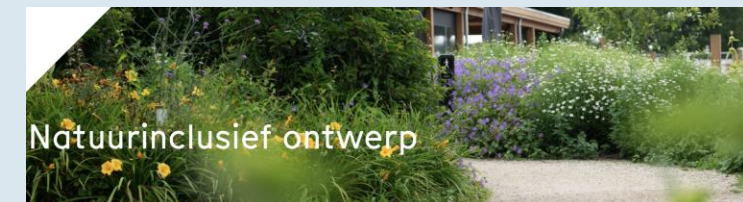
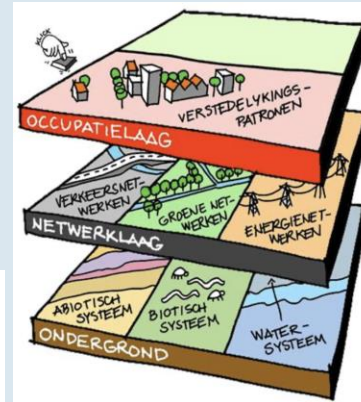
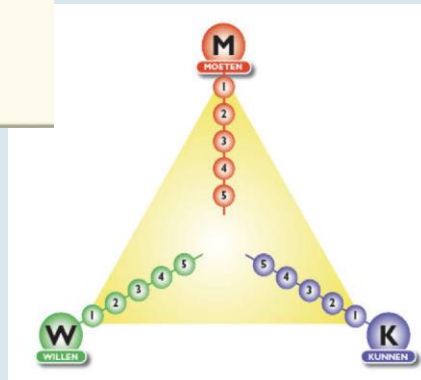
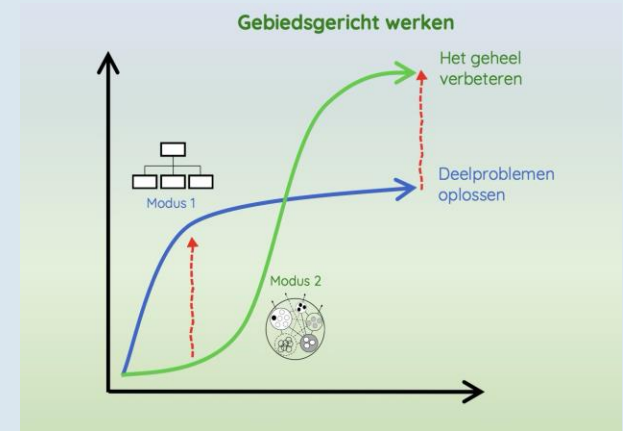
**100 wc's overgestroomd op
recreatiepark: 'Dit heb ik nog nooit
meegemaakt'**





Dat vraagt om maatregelen, maatregelen vragen om:

- Gebiedsgerichte aanpak
- Balans in moeten-willen-kunnen
- Gezamenlijke inhoudelijke kennis
- Oog voor belangen
- Verkennen van meekoppelkansen



Voorthuizen - urgentie diende zich aan: partijen betrekken



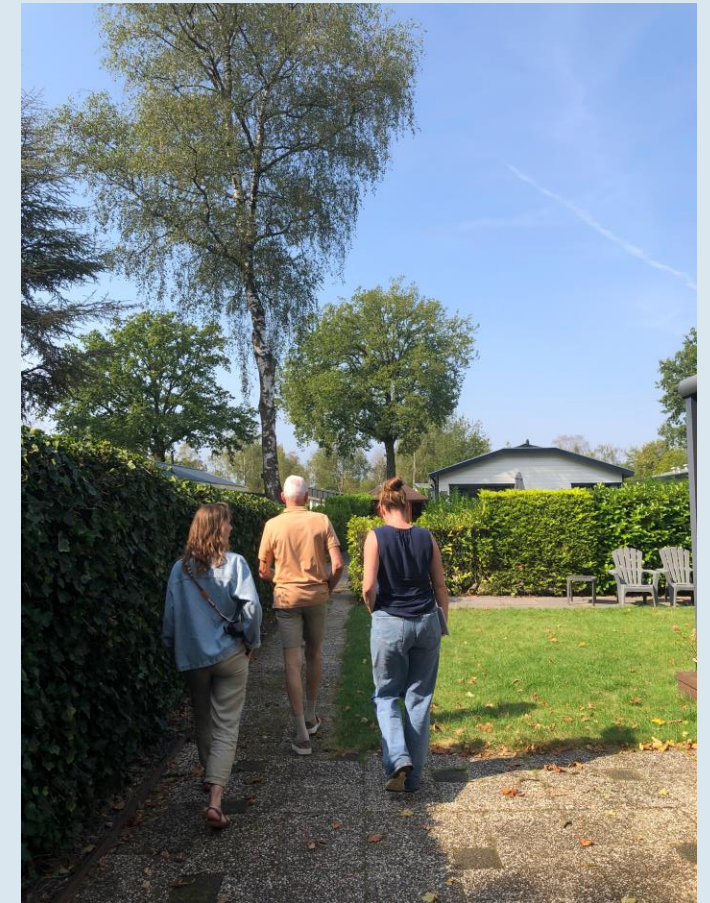
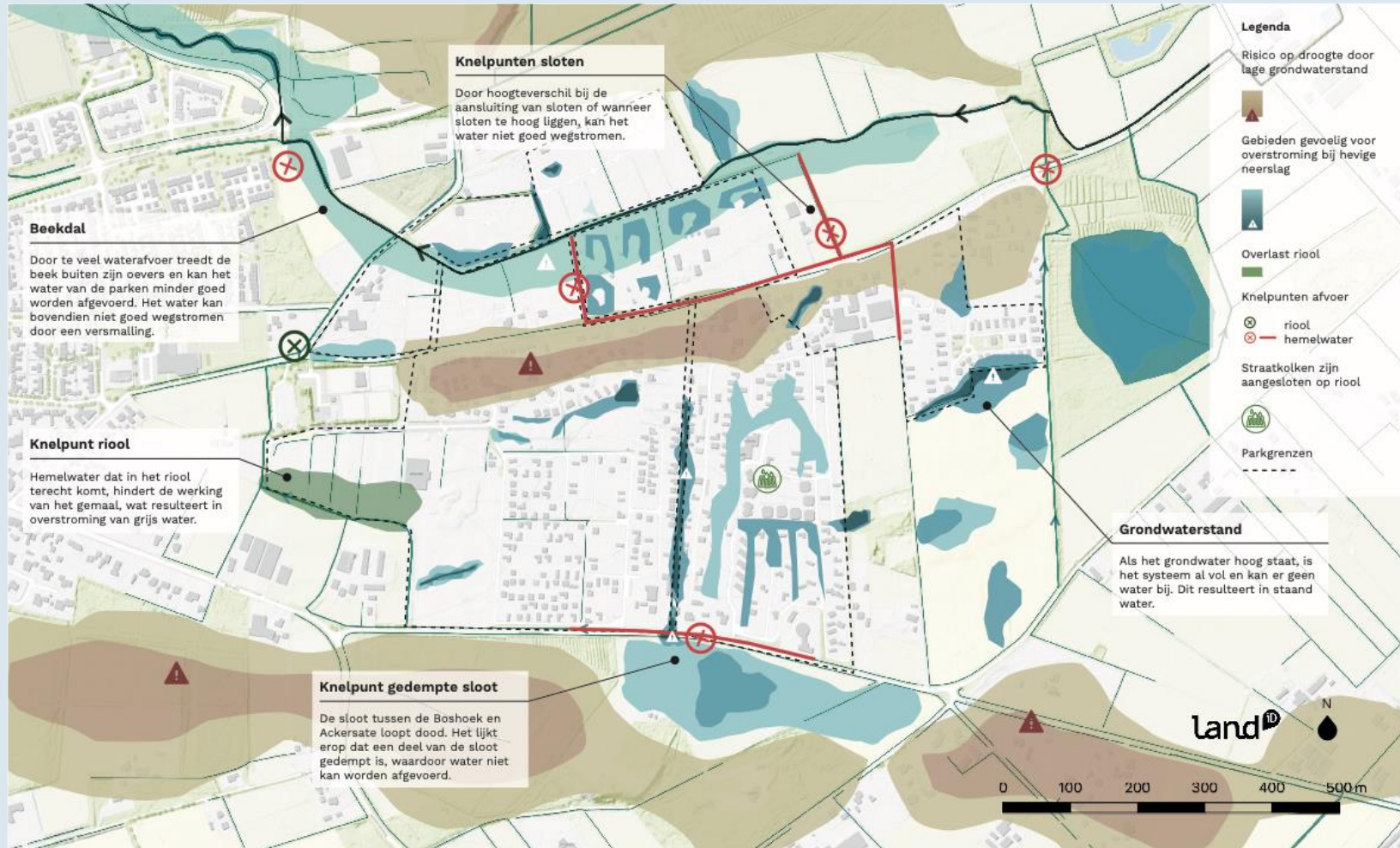
▲ Een tentenveld op Ackersate staat onder water. © X Meteo Voorne Aan Zee

Wolkbreek zet vakantiepark in Voorthuizen blank: vakantiegangers gaan terug of worden afgebeld





Stap 1: Problemen en oorzaken in beeld





Stap 2: Samenwerken aan oplossingen

Oplossingsrichtingen



Infiltreren

Regen op de plek waar de druppel valt in de grond laten infiltreren door verharding zo veel mogelijk te verwijderen. Hierdoor wordt de afvoer ontlast en het grondwater aangevuld voor drogere periodes.



Vertragen

Het vertragen van de afvoer van hemelwater verlaagt de piekbelasting op de afvoer. Door langere afvoerroutes en een lagere stroomsnelheid krijgt het watersysteem meer tijd om het water af te voeren.



Bergen

Ruimte voor tijdelijke waterberging op lage plekken in en om de parken zorgt ervoor dat piekbuien worden opgevangen en ontlast het watersysteem in extreme situaties. Dit kan zowel grootschalig als kleinschalig.



Knelpunten oplossen

Verbetering van de afvoer zorgt dat te veel aan water uit het gebied weg kan en niet op ongewenste plekken blijft staan.



Adaptatie

Het is niet altijd mogelijk overlast te voorkomen tijdens extreme weersomstandigheden. Acceptatie en aanpassing van het landgebruik is dan een oplossing.





Stap 3: Oplossingenkaart en vervolg

