

Een **watergestuurde** regio Vallei en Veluwe in 2120



VALLEI & VELUWE
Klimaatbestendig

Regionaal delen. Lokaal doen!



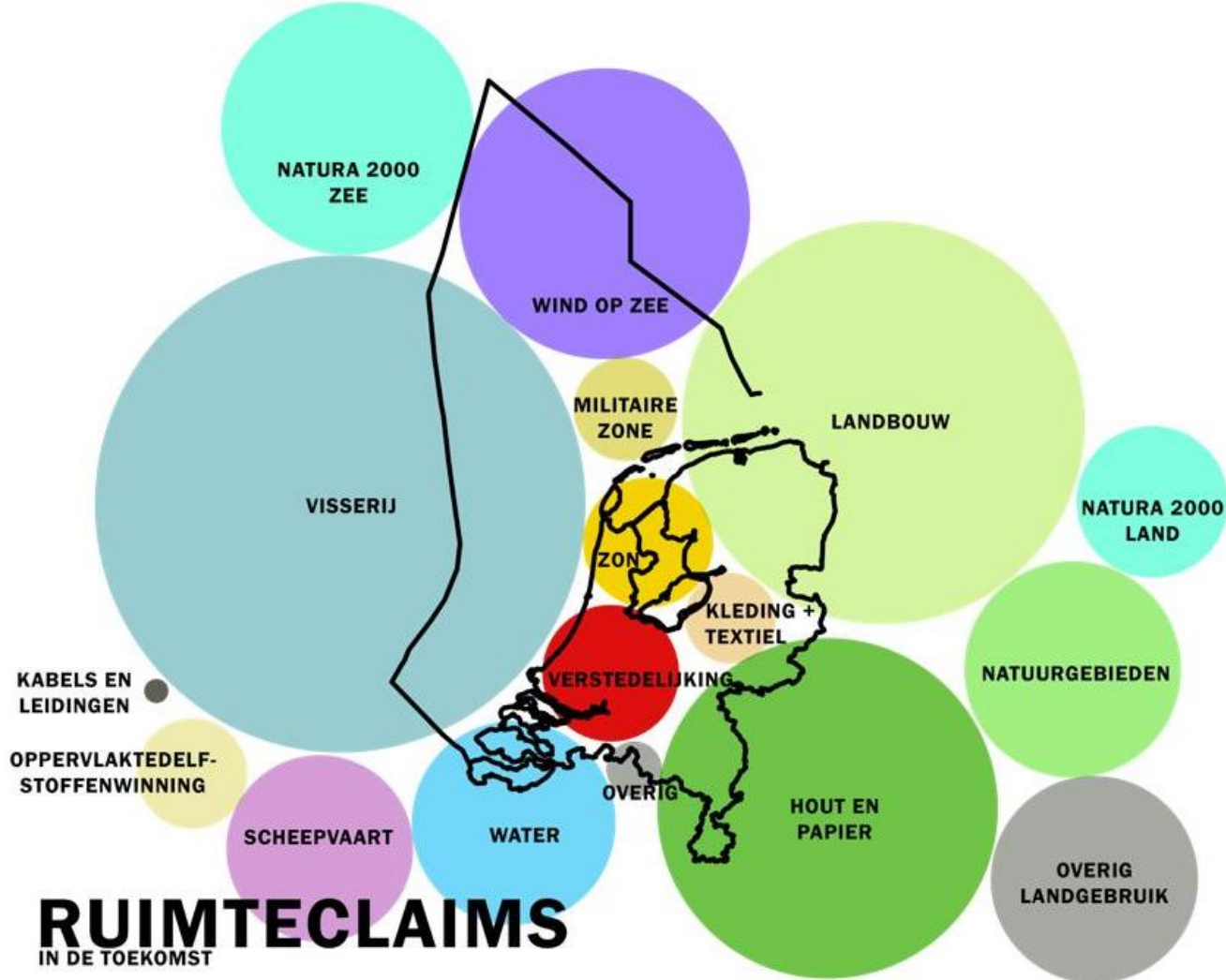
WAGENINGEN
UNIVERSITY & RESEARCH



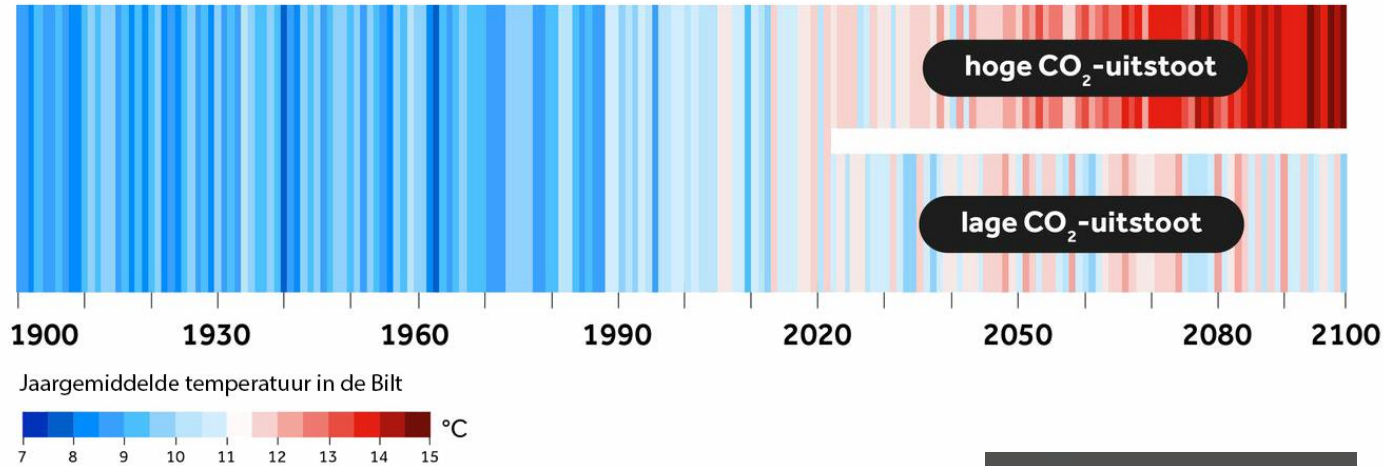
dr. ir. Ilse Voskamp
Wageningen University & Research

Nederland 2120

- Een positief scenario voor een duurzame samenleving
- Natuur en natuurlijke processen in de hoofdrol
- Inspirerend, gedurfd, realistisch

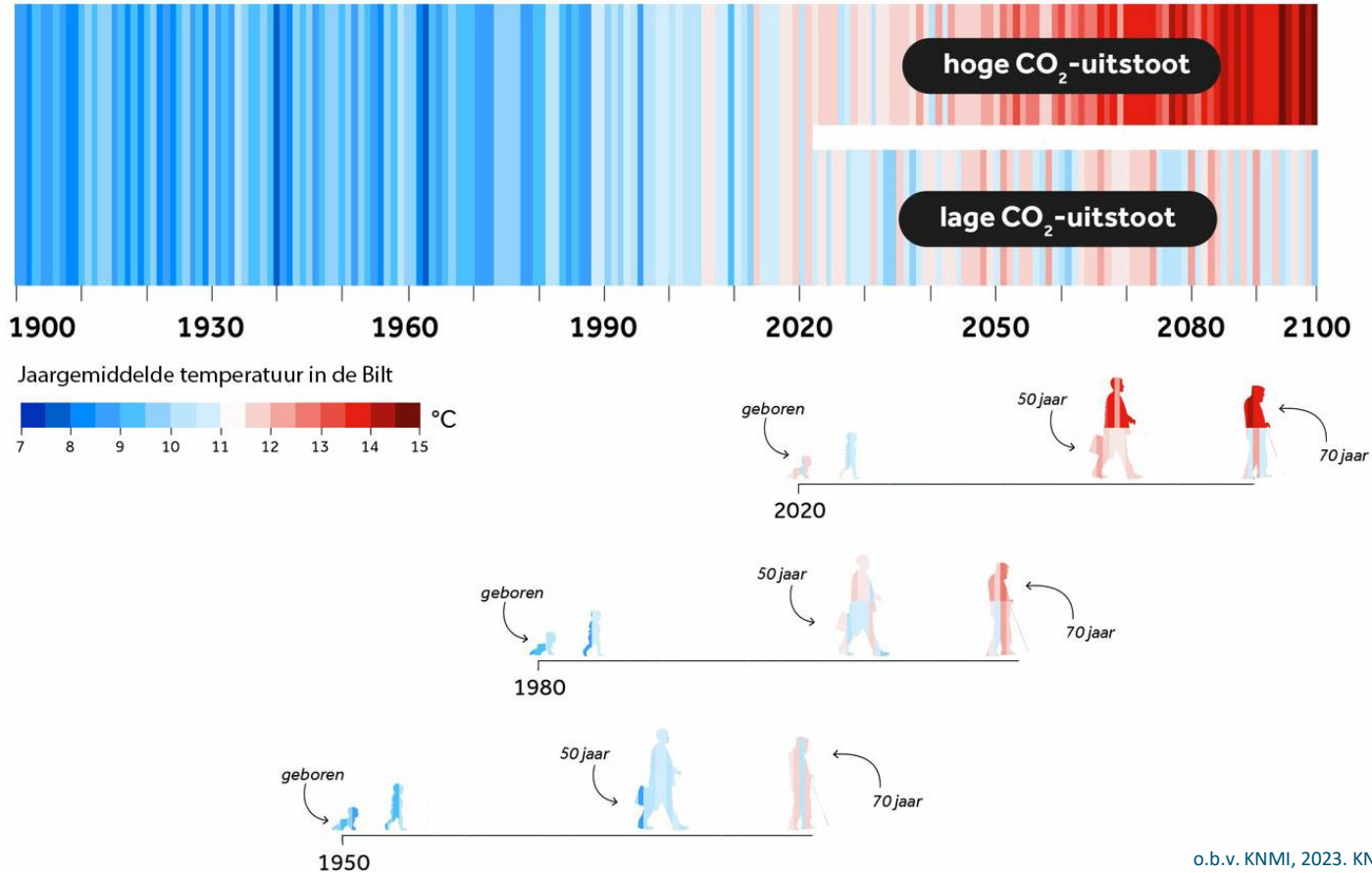


Vele opgaven in een veranderende wereld

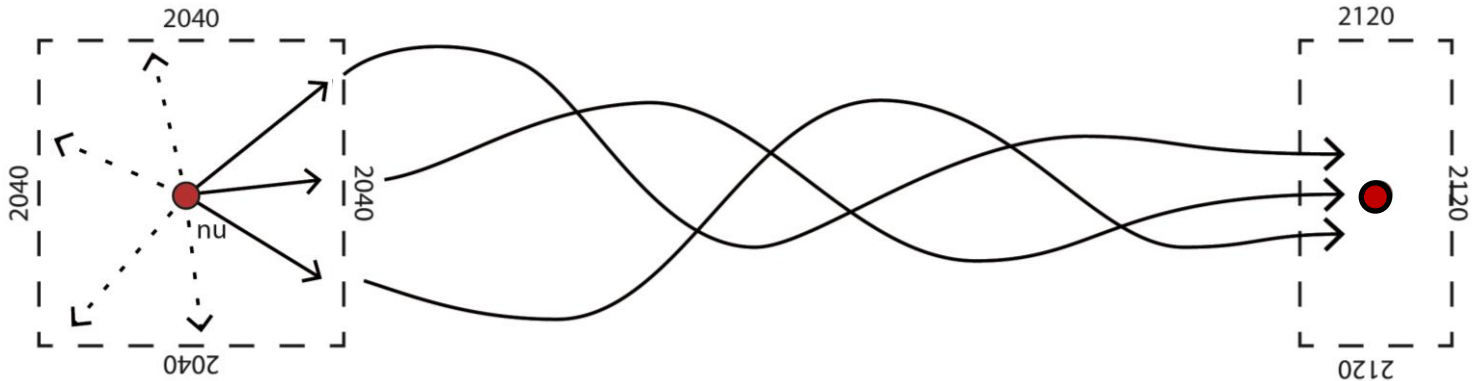


- stijging temperatuur / hitte 
- nattere winters 
- toename extreme zomerbuien 
- toename droogte 
- stijging zeespiegel 

Vele opgaven in een veranderende wereld



Langetermijn denken: richtinggevend vergezicht



Optimalisatie

Meebewegen

Transformatie

Langetermijn denken: Gezamenlijk proces



WONEN



LANDBOUW



NATUUR



RECREATIE
& TOERISME



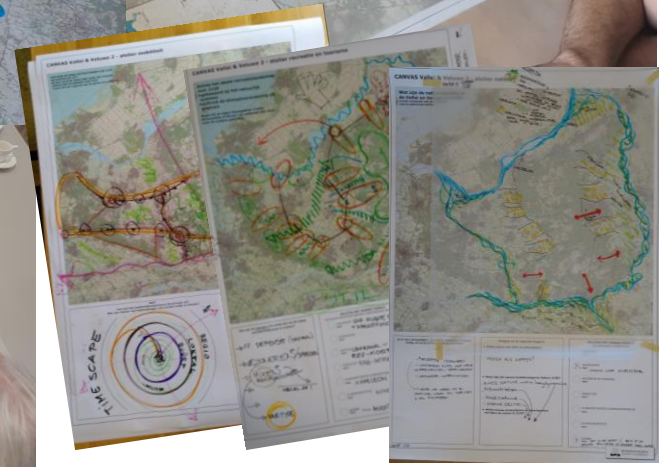
ECONOMIE



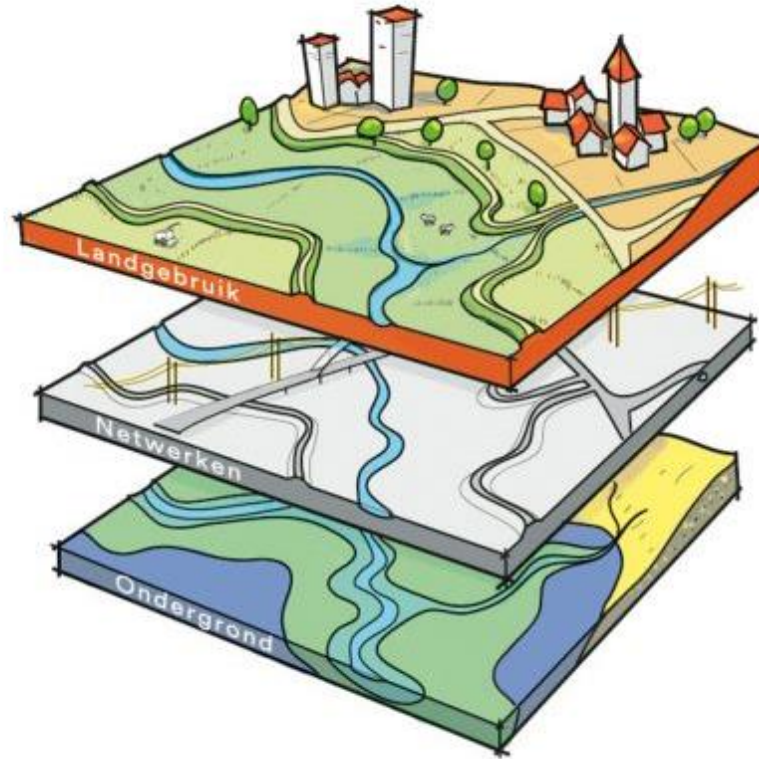
DRINKWATER
& AFVALWATER



MOBILEIT



Langetermijn denken: Water en bodem sturend



Bodem, ondergrond en watersysteem in kaart

Vallei en Veluwe: natuurlijk een gevarieerde regio



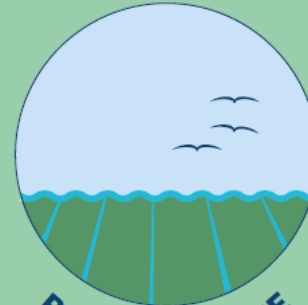
VELUWE



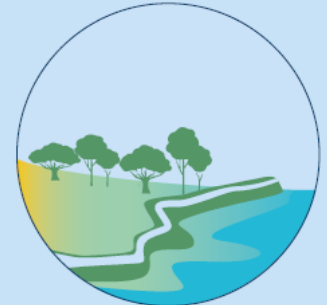
UTRECHTSE HEUVELRUG



GELDERSE VALLEI



RANDMEERZONE



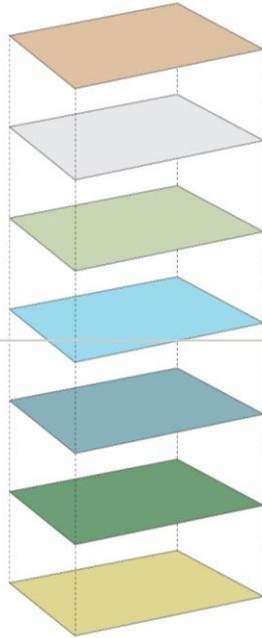
IJSSELVALLEI



Prioritering van functies in ruimtelijke ordening

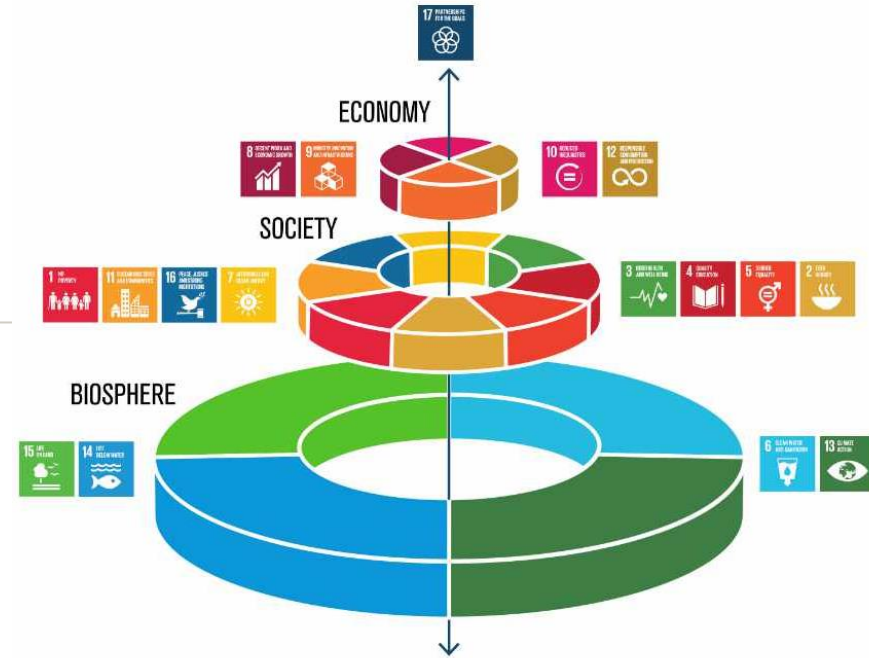
- Lange termijn functies centraal:
 - Watersysteem: Grondwater, beken, rivieren
 - Natuur: Grootschalige Veluwe met rijke natte deltanatuur
 - Toplocaties grondgebonden landbouw
- Stedelijk systeem vleit zich rond natuurlijk systeem
 - Wonen, werken, recreëren, mobiliteit

Prioritering van functies in ruimtelijke ordening



Volgende functies

Dragende structuren















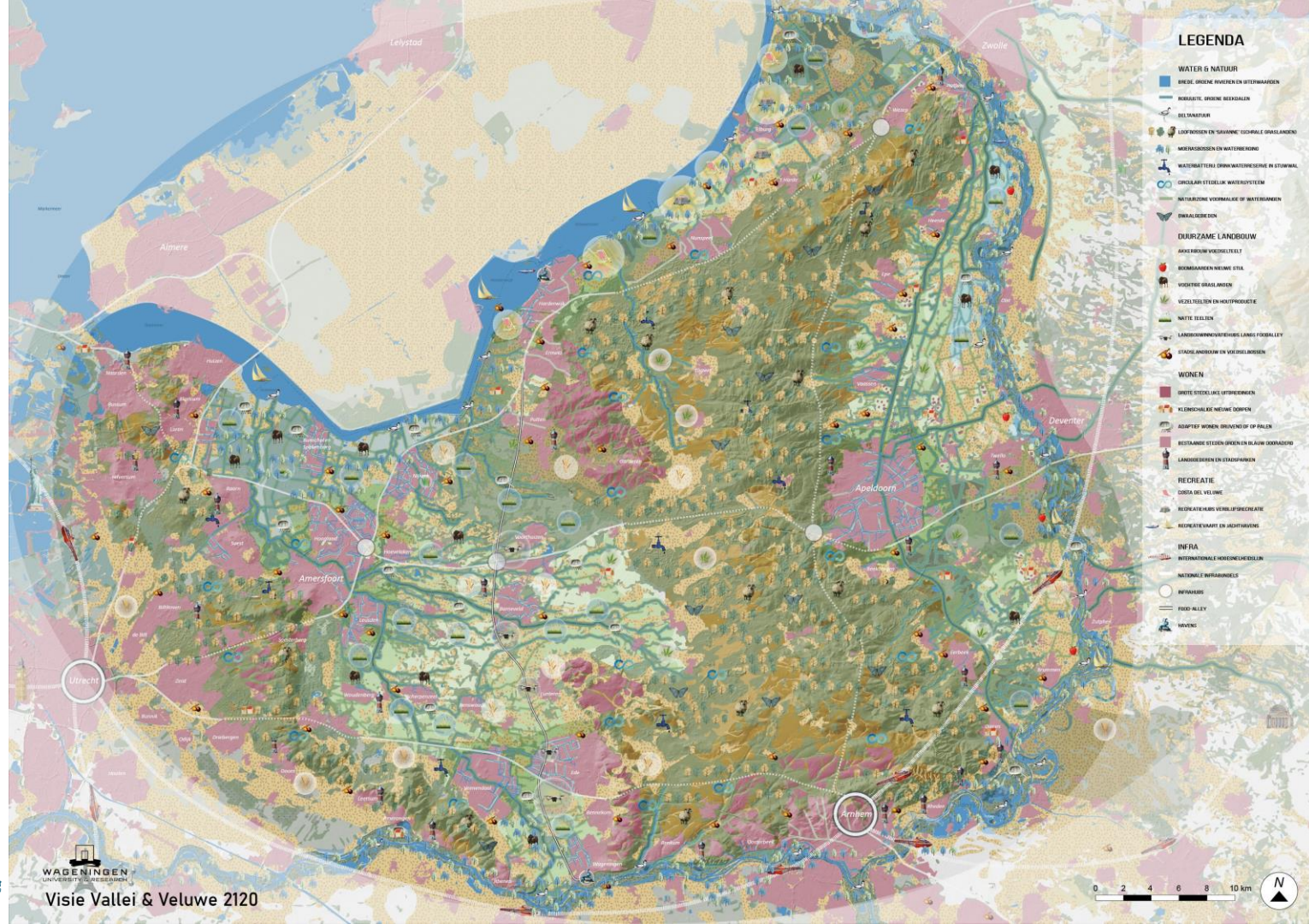
YACHTHAFEN DE KNAR





Perspectieven: vergezichten voor 2120

1. De stuwwallen herbergen een drinkwaterreserve van nationale betekenis
2. Beken, rivieren en meren krijgen de ruimte
3. Een veel groter en weidser natuurgebied
4. Landbouw draagt bij aan de circulaire grondstoffeneconomie
5. Steden breiden zich uit
6. Nederland heeft eigen Costa's del Sol
7. Lokale, regionale, nationale en Europese bereikbaarheid op maat



LEGENDA

WATER & NATUUR

- BREDE, GROENE RIJZEN EN OEVERWAARDEN
- KROMMELIJKE, GROENE RIJZEN
- DELTAHARTEN
- OORFLOEDEN EN SAVANNE-ECOLOGIE GRASLANDEN
- WATERGRASSEN EN WATERBEREIK
- WATERHARTEN DIEP/WATERBEREIK IN STORMVAK
- GROENBLAUW STEELIJK WATERSYSTEEM
- NATUURZONE VOORWAARDE VAN WATERBEREIKEN

DUURZAME LANDBOUW

- AGRICULTUUR VOEDSELTEELT
- BOEMGAARDEN NIEUWE STEEL
- VRIJSTELLEN GRASLANDEN
- VEZELTOELEN EN HOOPPRODUCTIE
- NATIE HEULEN
- LANDBOUWONTWIKKELING LANDSCHAAP
- STADEN/STADEN EN VRIJSTELLEN

WONEN

- WITTE STEEN LAGE OEFENINGEN
- KLEINEREGE NIEUWE DORPEN
- ADAPTEER WONEN GROENEN OF OP PLEN
- BESTAANDE STEEN GROENEN BLAUW OORWAARDEN
- LANDGEBOUWEN EN STADPARKEN

RECREATIE

- DOTA DEL VELUWE
- RECREATIE VERBODEN RECREATIE
- RECREATIEVAART EN ACHTERWAARDEN

INFRA

- INTERNATIONALE HOOGSCHOOL
- NATIONALE INFRASTRUCTUUR
- REPARATIES
- FRIED ALLEY
- HAVENS



WAGENINGEN
UNIVERSITY & RESEARCH

Visie Vallei & Veluwe 2120





Waar willen we naar toe?

Vallei en Veluwe 2120:
Leefbare, welvarende
regio waar
gebiedsidentiteiten tot
hun recht komen

Zie je het al voor je?

Een watergestuurde regio: Vallei en Veluwe in 2120

Auteurs: Ilse Voskamp, Onno Roosenschoon, Wim Timmermans, Marijke Jaarsma, Roos Akkermans, Sandy Hofland, Teun Spek, Hessel Woolderink, Martine van Moûrik, Pasha Vredenburg, Bertram de Rooij, Tim van Hattum

Kaarten: Martine van Moûrik, Pasha Vredenburg; **Fotovisualisaties:** Fee de Vos

Dit product is het resultaat van het project WAARDT (Waterbasis voor Regionale ADaptaTie) ne mede mogelijk gemaakt door een bijdrage vanuit het Topconsortium voor Kennis en Innovatie (TKI) Deltatechnologie, onderdeel van de Topsector Water & Maritiem.

Vallei & Veluwe Klimaatbestendig maakt sinds eind 2021 onderdeel uit van het LIFE-IP project NASCELLERATE. Dat is een landelijk project, dat gericht is op versnelling van de Nationale klimaatadaptatiestrategie, mede gefinancierd vanuit Europa.

