



Fedor Gassner

Adviseur Milieu en  
gezondheid GGdRU

Klimaattop 1 december  
2023

## Gezonde leefomgeving - definitie (030-6086086 & mmk@ggdru.nl)

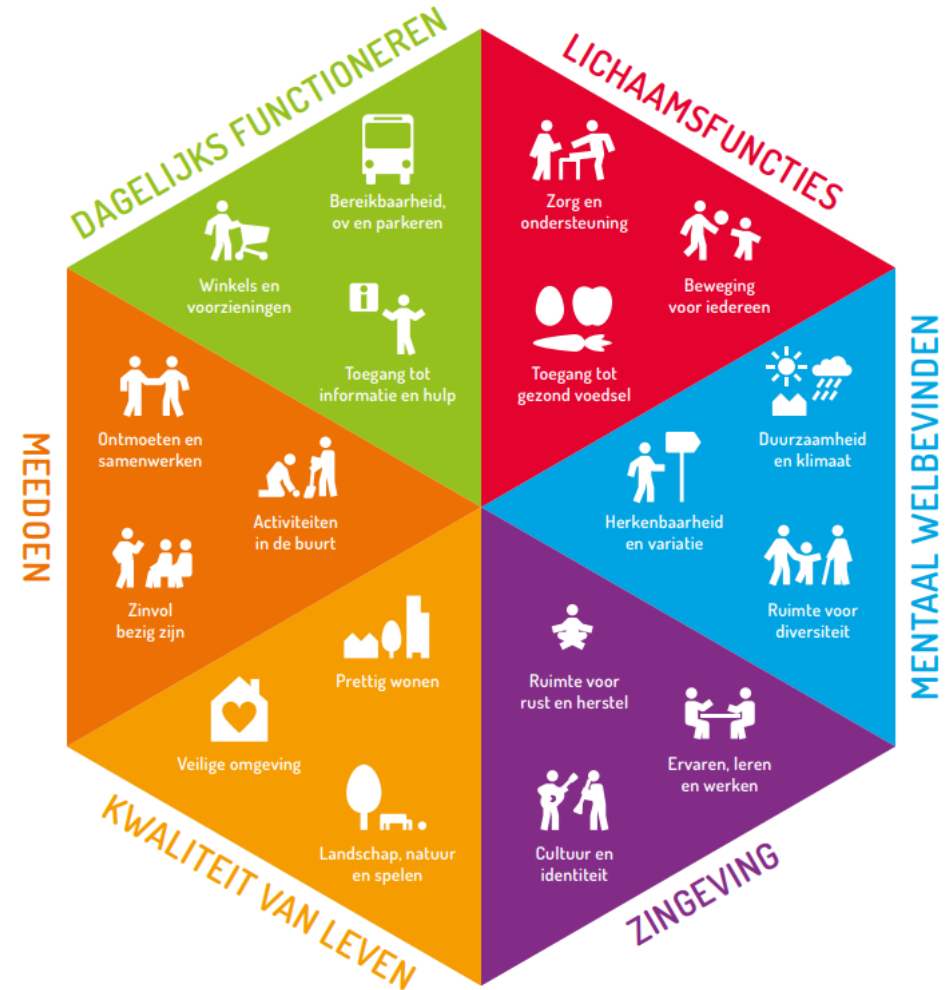
Een gezonde inrichting van de leefomgeving **bevordert de gezondheid**. Een gezonde leefomgeving is een omgeving die bewoners als **prettig ervaren**, waar **gezonde keuzes gemakkelijk en logisch** zijn en waar **negatieve invloed op gezondheid zo klein mogelijk** is.

De gemeente is mede verantwoordelijk voor de publieke gezondheid (beschermen, bevorderen zowel fysiek als mentaal). Zorg voor de publieke gezondheid is vastgelegd in de Wet publieke gezondheid (Wpg).

# Gezondheidsaspecten leefomgeving

## DE ZEVEN THEMA'S VAN DE OMGEVINGSVISIE PROVINCIE UTRECHT

In de Omgevingsvisie zijn zeven thema's uitgewerkt. Per thema maken we belangrijke keuzes.



# Kernwaarden GGD GHOR – betrek de GGD

Kernwaarde 1

**Rookvrije omgeving**



[Meer informatie](#)

Kernwaarde 2

**Aantrekkelijke plekken**



[Meer informatie](#)

Kernwaarde 3

**Gezond gewicht**



[Meer informatie](#)

Kernwaarde 4

**Wonen en druk verkeer**



[Meer informatie](#)

Kernwaarde 5

**Voorzieningen dichtbij**



[Meer informatie](#)

Kernwaarde 6

**Actief vervoer**



[Meer informatie](#)

Kernwaarde 7

**Fiets- & OV-verbindingen**



[Meer informatie](#)

Kernwaarde 8

**Gezond binnenklimaat**



[Meer informatie](#)

Kernwaarde 9

**Prettig wonen**



[Meer informatie](#)

Kernwaarde 10

**Geschikte woningen**



[Meer informatie](#)

Kernwaarde 11  
**Klimaatadaptieve omgeving**





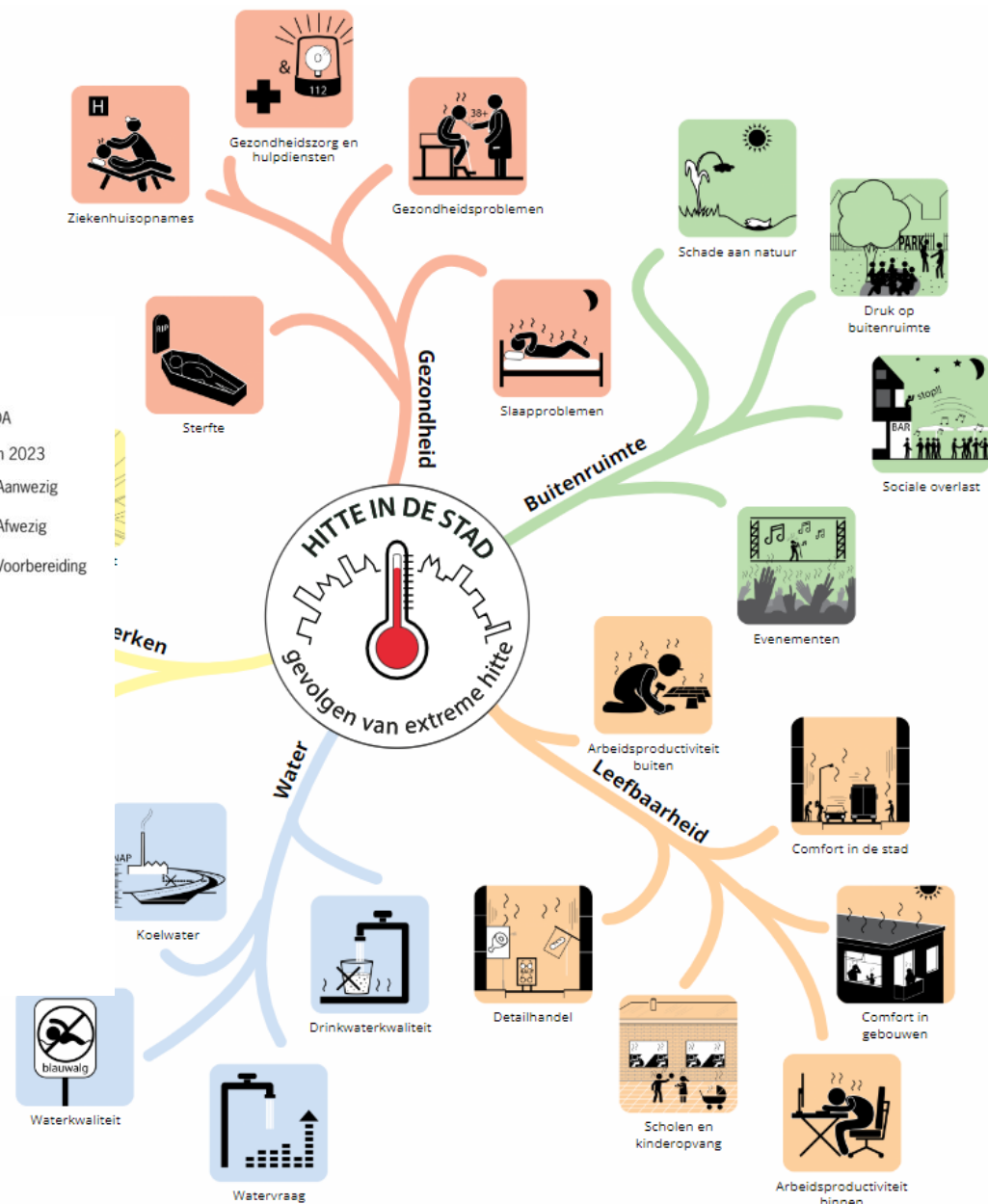
Overlastgevende  
bedrijven op afstand

Wonen en druk verkeer  
zijn gescheiden

Overlastgevende  
bedrijven op afstand

OV en fietsverbindingen  
tussen de kerren

# Hitte – brede effecten



[Mindmap - Mindmap hitte in de stad \(hittebestendigestad.nl\)](http://hittebestendigestad.nl)

[NAS-adaptatietool - Klimaatadaptatie \(klimaatadaptatienederland.nl\)](http://klimaatadaptatienederland.nl)

## Legenda

### NAS adaptatietool voor de analyse van klimaatrisico's

#### Trends

- Het wordt warmer
- Het wordt droger
- Het wordt natter
- De zeespiegel stijgt

#### Sectoren

- Waterhuishouding
- Natuur
- Landbouw, tuinbouw en visserij
- Gezondheid
- Recreatie en toerisme
- Infrastructuur
- Energie
- ICT en telecom
- Veiligheid
- Gebouwde omgeving en ruimtelijke ordening

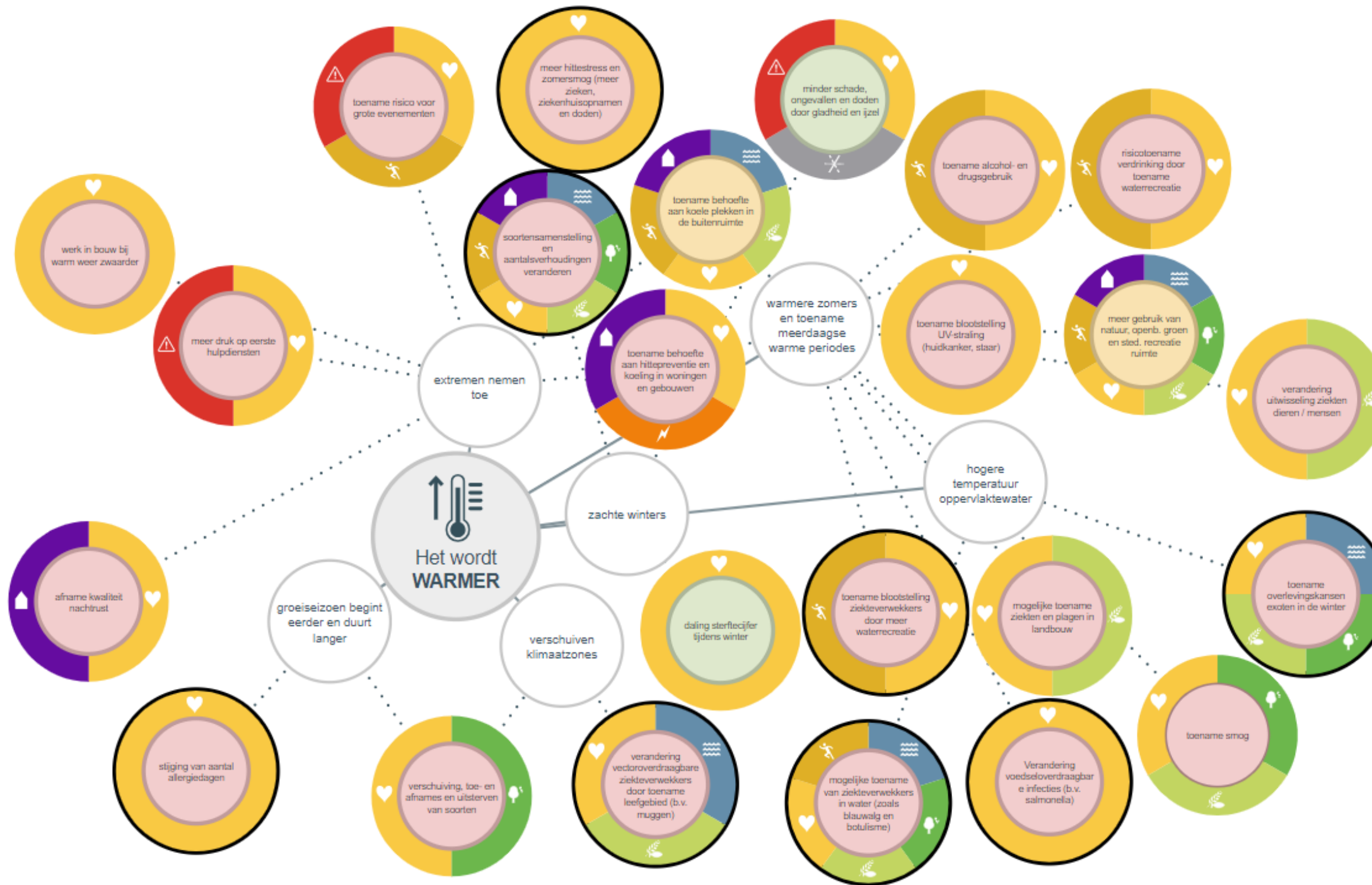
#### Impact

- Groot gevolg - deze eeuw
- Middelgroot tot groot gevolg – dit decennium

#### Aard gevolgen

- Gevolg is bedreiging
- Gevolg is kans
- Gevolg is onduidelijk

Disclaimer: Deze visualisatie is een vereenvoudigde weergave van de werkelijkheid en daarmee onvolledig. Niet alle causale verbanden zijn weergegeven. Meer informatie: [www.ruimtelijkeadaptatie.nl/nas](http://www.ruimtelijkeadaptatie.nl/nas)



# Klimaatadaptatie: positieve (+) en negatieve (-) gezondheidseffecten

## Blauwe adaptatie (waterelementen)

+Verkoeling +mentale gezondheid +lichaamsbeweging

-Infectieziekten –blauwalg –chemische verontreiniging

## Groene adaptatie (groenelementen)

+verkoeling +minder sterfte door hitte +Mentale gezondheid +vermindere overgewicht, diabetes type 2, hart- en vaatziekten +Werking immuunsysteem +beter geboortegewicht +levensduur +nachtrust +concentratie, geheugen en leerprestaties

-Pollen -dierplagen –infectieziekten (\*biodiversiteit kan ook risico-onderdrukkend werken)

## Sociale adaptatie (lokale hitteplannen, gedragsverandering consumenten, mobiliteit)

+minder sterfte door hitte +meer bewegen

!rekening houden met kwetsbare groepen !rekening houden met lage inkomens, cultuur- en taal

## Stedelijke adaptatie (aanpassing gebouwen en infrastructuur)

+minder hittesterfte



# Voorwaarden en voorbeelden

## Goede samenwerking: verbinding fysiek en sociaal domein

Meekoppelkansen met energietransitie, mobiliteit, eenzaamheid, bouwopgave etc

## Voorbeeld: lokale hitteplannen

Sluitstuk *gezondheid* op klimaatadaptatie *gebied* en *gebouw*.

## Inwoners centraal



© Hollandse Hoogte / Patricia Rehe (Bron: CBS)



# Bronnen en achtergronden (niet op 1-12 gepresenteerd)

Instrumenten klimaatadaptatie: [klimaatadaptatienederland.nl](https://klimaatadaptatienederland.nl)

[Alle hulpmiddelen - Klimaatadaptatie \(klimaatadaptatienederland.nl\)](https://klimaatadaptatienederland.nl)

[Klimaat-effectatlas - Klimaatadaptatie \(klimaatadaptatienederland.nl\)](https://klimaatadaptatienederland.nl)

Instrumenten Gezonde leefomgeving: [www.gezondeleefomgeving.nl](https://www.gezondeleefomgeving.nl)

GGDGHOR kernwaarden: [ggdghor.nl/onderwerp/gezondeleefomgeving-kernwaarden](https://ggdghor.nl/onderwerp/gezondeleefomgeving-kernwaarden)

Kaarten breed: [www.atlasleefomgeving.nl](https://www.atlasleefomgeving.nl)

Rapport WUR: [Beleidsdenken over stedelijk groen en gezondheid](#)

Positieve gezondheid: [Positieve Gezondheid in Woon- en Leefomgeving - Institute for Positive Health \(iph.nl\)](https://iph.nl)

Gezondheidsrisico's groene en blauwe klimaatadaptatie: [Blauw en Groen, goed doen \(GGDrU\)](#)

# Hittebeleid en Lokale hitteplannen

Doorvertaling van Nationaal Hitteplan op **gemeentelijk** niveau

Doel: Verminderen/voorkomen gezondheidseffecten hitte

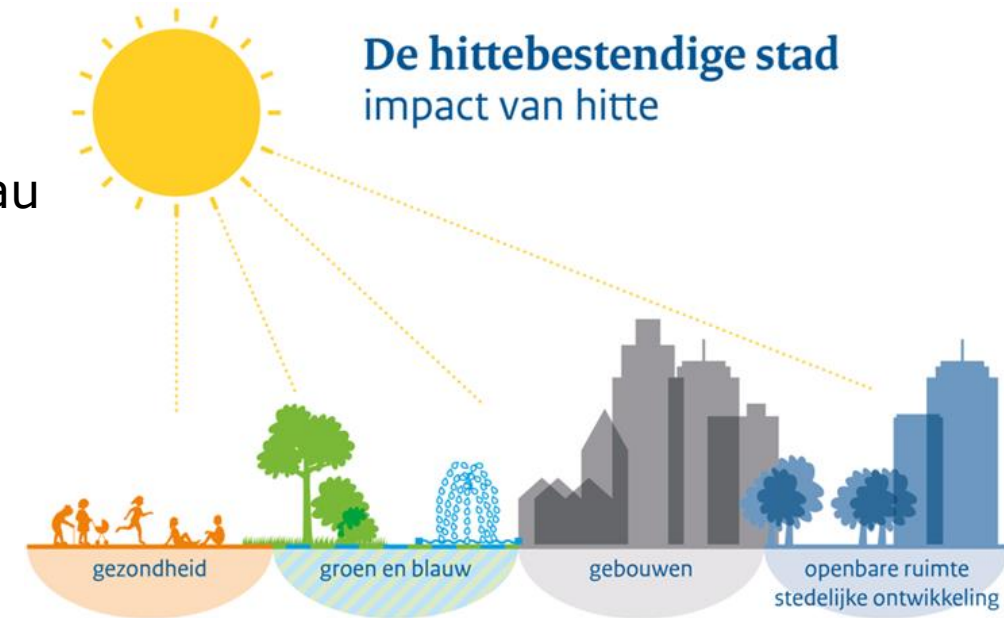
Lokaal vastleggen:

- Verantwoordelijkheden
- Taken
- Gemeente, GGD, zorgpartners, woningcorporaties, maatschappelijke organisaties (kerken, buurtcentra, etc)

Bevorderen (samen)zelfredzaamheid

Grotendeels **communicatieplan**

Opstap naar **hittecrisis**



## [RVO | Klimaatadaptatie - Menukaart Hitte](#)

- 1 **Algemene Processtappen**   
[BEKIJK DE PROCESSTAPPEN](#) 
- 2 **Processtappen per thema**     
[BEKIJK GEZONDHEID](#)   
[BEKIJK GEBOUW](#)   
[BEKIJK GEBIED](#) 
- 3 **Aanvullende processtappen per hitte-effect**   
Bekijk processtappen per effect in onderstaande Menukaart

# Factoren voor de vermijdbare ziektelast in Nederland



Aandeel in totale ziektelast

>10%

<1%

# Gezondheidseffecten klimaatverandering

**Gezondheidseffecten van klimaatverandering**  
Welke kennis hebben we nodig? Klik op de teksten

ZonMw

Hittestress

UV-straling

Voedselkwaliteit

Ziektes door insecten en andere dieren

Green Deal

Green Deal Duurzame Zorg 2.0

Allergie

Gevolgen van maatregelen

A

B

C

D

Infecties door water

Mentale gezondheid

Een onderzoeksprogramma levert kennis en oplossingen

© ZonMw 2020

Kennisagenda Klimaat en gezondheid

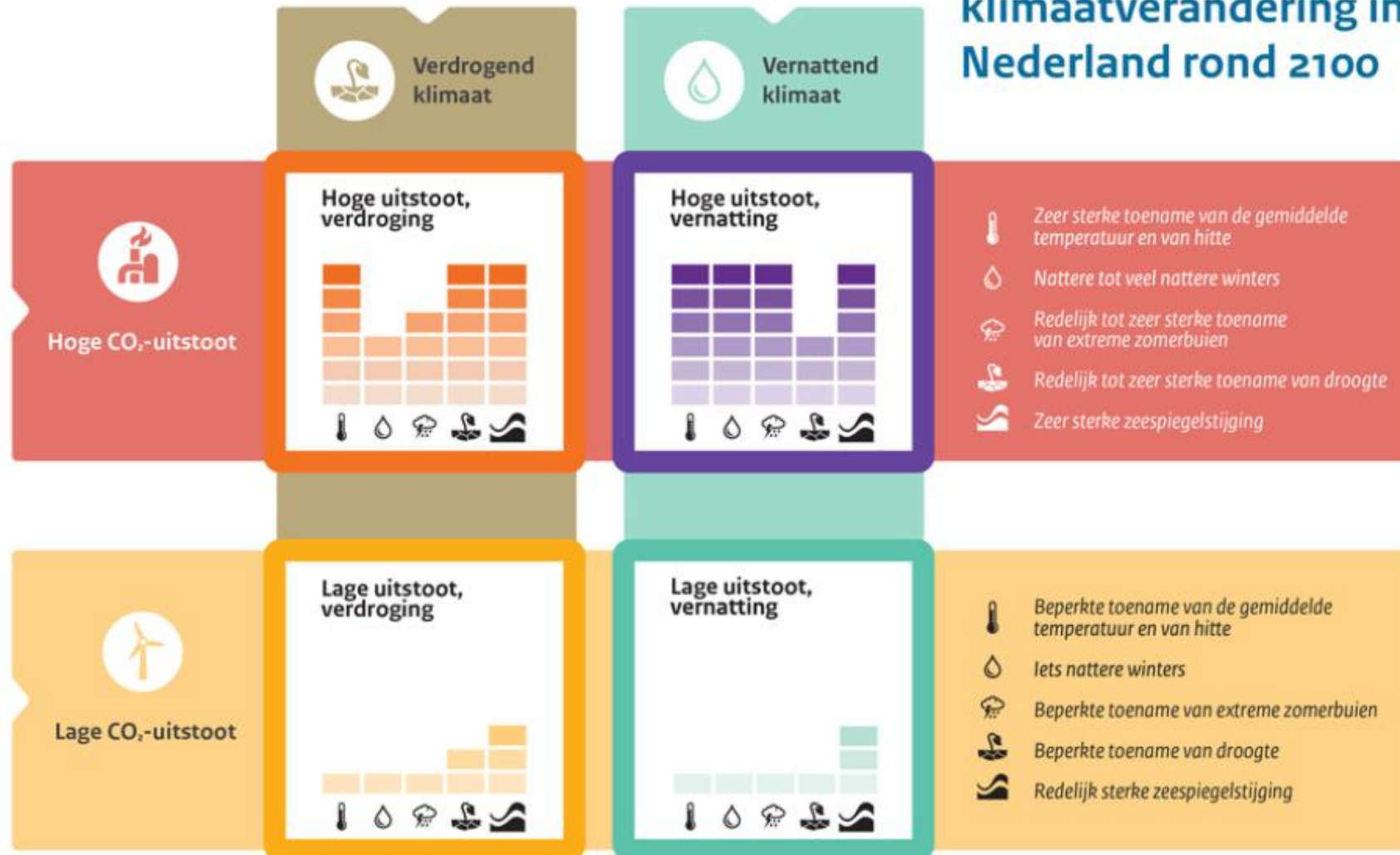
Download deze graphic als pdf

Verder praten? Mail het ZonMw-klimaatteam

The infographic illustrates the health impacts of climate change in a city and nature setting. It features several callout boxes with text labels: 'Hittestress' (Heat stress) showing a construction worker on a hot day; 'UV-straling' (UV radiation) showing a person sunbathing; 'Voedselkwaliteit' (Food quality) showing a woman holding her stomach; 'Ziektes door insecten en andere dieren' (Diseases from insects and other animals) showing a woman walking under a tree; 'Green Deal' and 'Green Deal Duurzame Zorg 2.0' (Green Deal Sustainable Care 2.0) showing a hospital; 'Allergie' (Allergy) showing a person sneezing; 'Gevolgen van maatregelen' (Consequences of measures) showing a house with solar panels and wind turbines; 'Infecties door water' (Infections from water) showing a man in a lake with a warning sign; and 'Mentale gezondheid' (Mental health) showing a person sitting on the grass. A circular callout on the right states 'Een onderzoeksprogramma levert kennis en oplossingen' (A research program provides knowledge and solutions). The bottom of the image contains three navigation buttons: 'Kennisagenda Klimaat en gezondheid', 'Download deze graphic als pdf', and 'Verder praten? Mail het ZonMw-klimaatteam'. The GGD regio Utrecht logo is in the bottom left corner, and the copyright notice '© ZonMw 2020' is on the left side.

# Klimaatverandering -> klimaatadaptatie

## Vier scenario's voor klimaatverandering in Nederland rond 2100



[KNMI klimaatscenario's 2023](#)