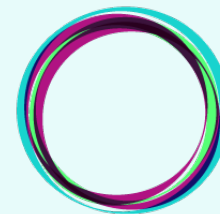




# Omgevingswet en watertaken

## Manifestregio Vallei en Veluwe

**ambient**  
|||



**FLO Legal**



# BINNENLANDS BESTUUR

BESTUUR EN ORGANISATIE FINANCIËN RUIJTE EN MILIEU SOCIAAL

## NIEUWE INGANGSDATUM OMGEVINGSWET BEKEND



Eric de Kluis • 07 okt 2017 3 reacties

De Omgevingswet gaat in per 1 januari 2021. Dat heeft minister Schultz van Haegen van Infrastructuur en Milieu aan de Tweede Kamer laten weten.

### Niet achterover hangen

De minister had op 27 juli via [Binnenlands Bestuur](#) bekendgemaakt dat de beoogde ingangsdatum per 1 juli 2019 van de baan was. Een nieuwe ingangsdatum was op dat moment nog niet bekend. Wel zei Schultz dat er niet te veel, maar zeker ook niet te weinig tijd moest worden gegeven aan gemeenten om zich voor te bereiden op de nieuwe wet. 'Je kunt zeggen: ik doe het zo krap mogelijk, maar dan moet je misschien over een tijdje wéér uitstellen. Maar als je het ruimer doet, gaan gemeenten wellicht achterover hangen,' aldus de minister in juli. Met de ingangsdatum van 1 januari 2021 denkt de minister het evenwicht hiertussen gevonden te hebben.

Omgevingswet roept vragen op.

OMGEVINGS-WÁT?!





## HET NIEUWE OMGEVINGSSTELSEL

# De 4 verbeteringen

Minder en overzichtelijke regels, meer ruimte voor initiatieven en lokaal maatwerk en vertrouwen als uitgangspunt. Dat is waar de Omgevingswet voor staat. Het doel van een initiatief in de fysieke leefomgeving moet centraal staan in plaats van de vraag: 'mag het wel?'.

## Ruimte voor initiatieven en waarborgen van kwaliteit



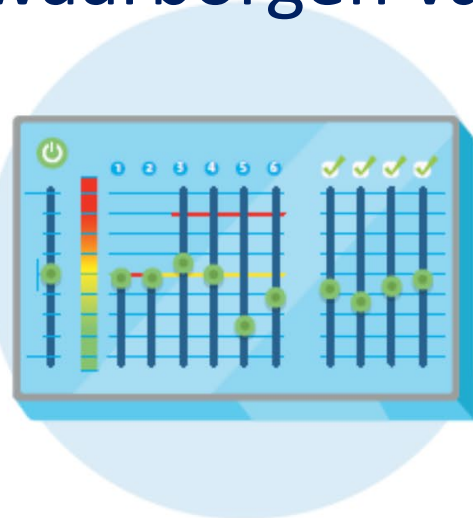
### 1 Inzichtelijk omgevingsrecht

Van een wirwar aan regels naar een inzichtelijk en voorspelbaar stelsel dat eenvoudig is in gebruik.



### 2 Leefomgeving centraal

Van een sectorale naar een samenhangende benadering van de leefomgeving in beleid, besluitvorming en regelgeving.



### 3 Ruimte voor maatwerk

Meer ruimte voor decentrale overheden voor gebiedsgericht maatwerk en het maken van eigen afwegingen.



### 4 Sneller en beter

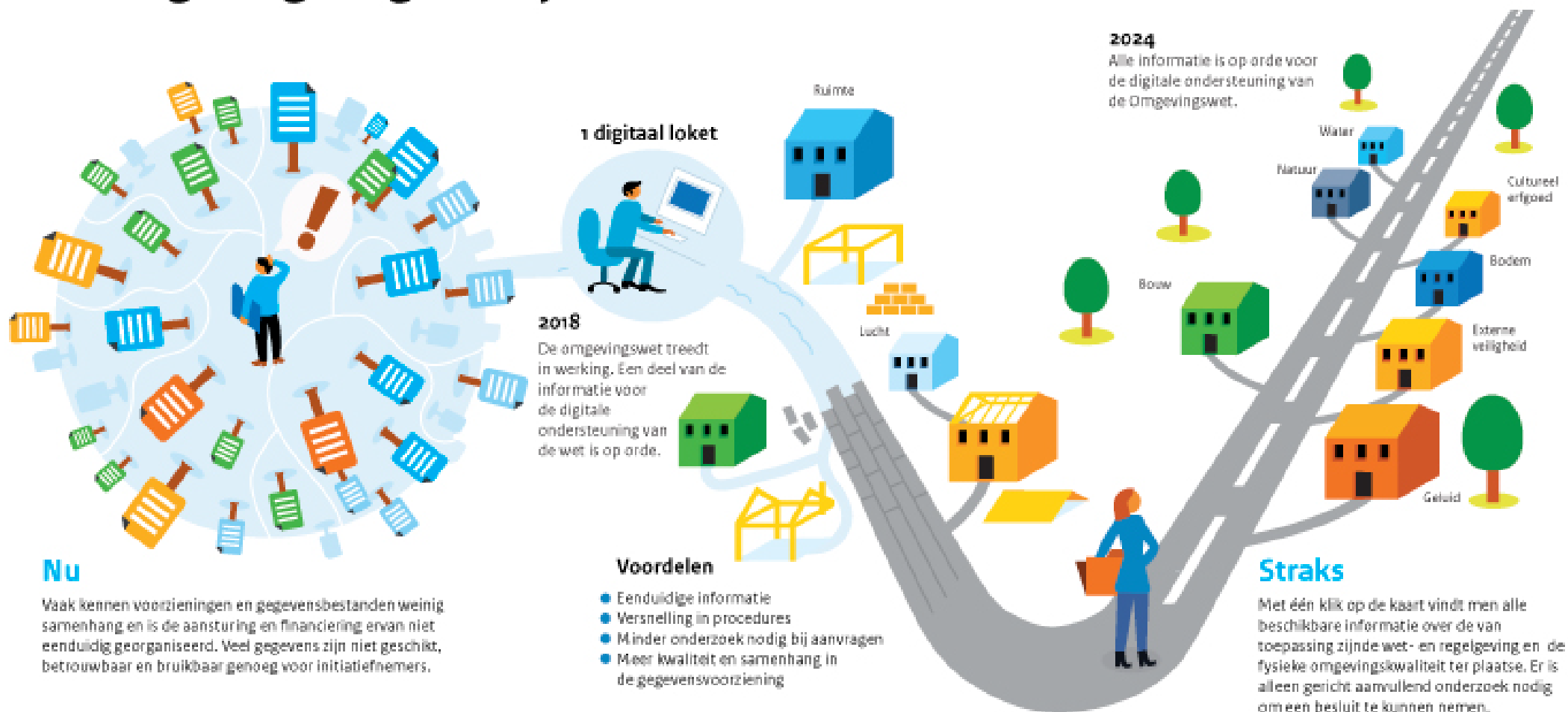
Snellere en betere besluitvorming over projecten in de fysieke leefomgeving.





# Digitale ondersteuning Omgevingswet maakt informatie over de leefomgeving toegankelijker

Om integrale besluitvorming in de Omgevingswet mogelijk te maken, moeten goede en samenhangende gegevens beschikbaar zijn. De digitale ondersteuning van de Omgevingswet zorgt ervoor dat alle informatie over de fysieke leefomgeving met één klik op de kaart van Nederland te vinden is.



# Kerninstrumenten Omgevingswet

## 1 Omgevingsvisie

Strategische en integrale langetermijnvisie op de fysieke leefomgeving. Verplicht voor rijk, provincie en gemeente.

## 2 Programma's

Programma's maken de doelen van de omgevingsvisie concreet. Indien nodig met een programma-tische aanpak.

## 3 Decentrale regels

Elk bestuursorgaan heeft een gebieds-dekkende regeling met alle regels voor de fysieke leefomgeving.

## 4 Algemene rijksregels

Algemene rijksregels voor activiteiten beschermen de leefomgeving. Initiatiefnemers weten hierdoor vooraf wat de mogelijkheden zijn en hoeven geen vergunning aan te vragen.



## 5 Omgevingsvergunning

Een omgevingsvergunning is alleen nodig als de algemene rijksregels niet volstaan. Deze kan worden aangevraagd bij één loket.

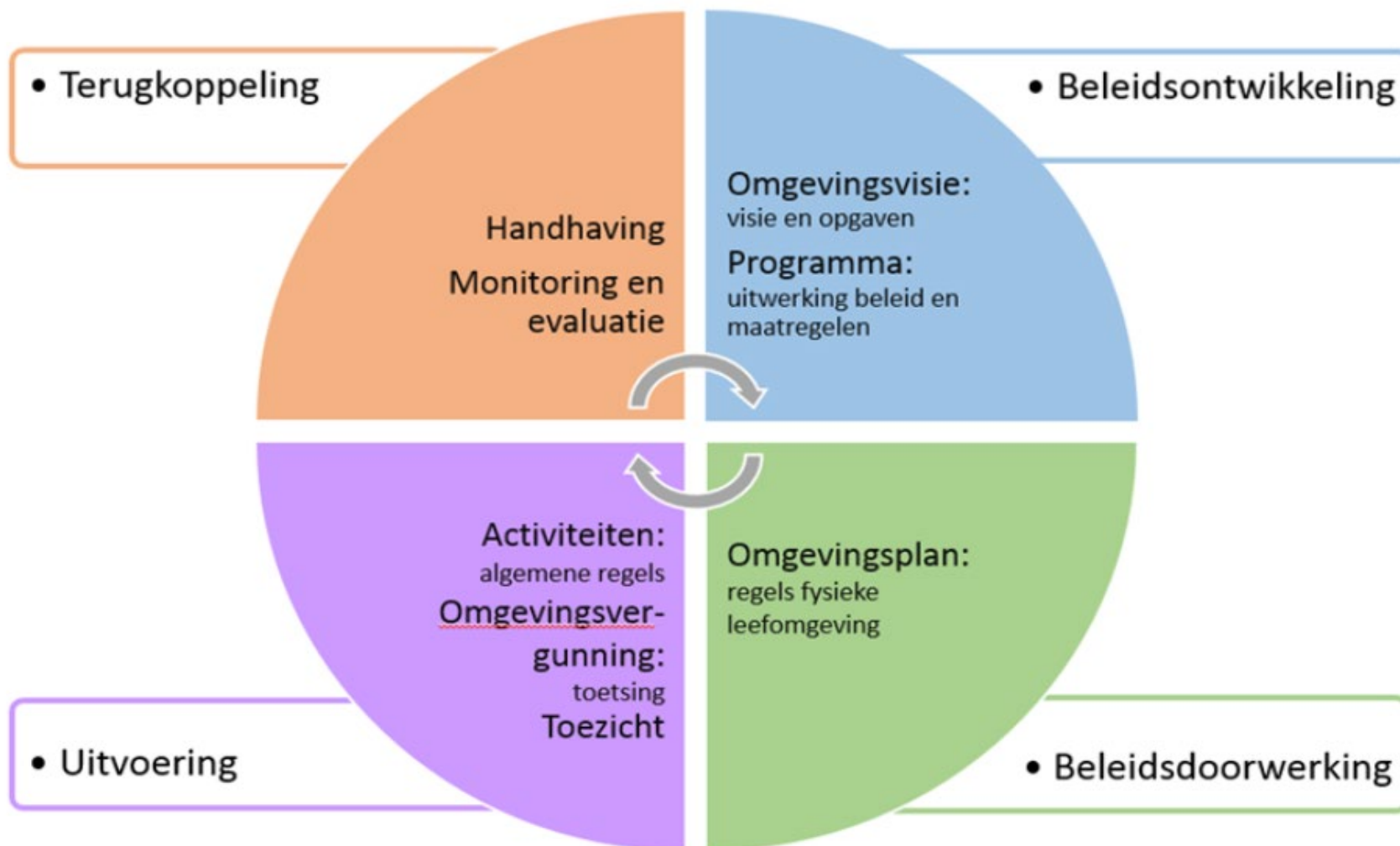


## 6 Projectbesluit

Een projectbesluit is nodig voor ingrijpende en ingewikkelde projecten waarbij een publiek belang speelt.



# Beleidscyclus



# Doelen

# Maatregelen

# Regelgeving

## 1 Omgevingsvisie

Strategische en integrale langetermijnvisie op de fysieke leefomgeving. Verplicht voor rijk, provincie en gemeente.

## 2 Programma's

Programma's maken de doelen van de omgevingsvisie concreet. Indien nodig met een programmatische aanpak.

## 3 Decentrale regels

Elk bestuursorgaan heeft een gebiedsdekkende regeling met alle regels voor de fysieke leefomgeving.

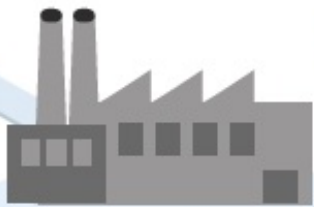
## 4 Algemene rijksregels

Algemene rijksregels voor activiteiten beschermen de leefomgeving. Initiatiefnemers weten hierdoor vooraf wat de mogelijkheden zijn en hoeven geen vergunning aan te vragen.



## 5 Omgevingsvergunning

Een omgevingsvergunning is alleen nodig als de algemene rijksregels niet volstaan. Deze kan worden aangevraagd bij één loket.



## 6 Projectbesluit

Een projectbesluit is nodig voor ingrijpende en ingewikkelde projecten waarbij een publiek belang speelt.





# 1 Omgevingsvisie

Strategisch en langetermijnvisie  
Verplicht voor



NOVI-POVI-GOVI

# 2 Programma's

Programma met doelen



- Waterbeheerprogramma
- Water- en rioleringsprogramma

# 3 Decentrale regels

Elk bestuur heeft een gebieds-  
dekkende regels voor



- Provinciale omgevingsverordening
- Waterschapsverordening (KEUR)
- Omgevingsplan



# Verhouding kerninstrumenten

	Omgevingsvisie	Uitwerking omgevingsvisie	
		Programma	Omgevingsplan
<b>Karakter</b>	Strategisch, integraal, politiek bestuurlijk	Uitvoeringsgericht, (multi)sectoraal, strategische elementen mogelijk	Uitvoeringsgericht en kaderstellend
<b>Inhoud</b>	Ontwikkeling, gebruik, beheer, bescherming en behoud van de fysieke leefomgeving als geheel	Uitwerking beleid voor bepaalde sector of bepaald gebied	Bindende regels voor burgers en bedrijven
<b>Samenhang domeinen</b>	Eén integraal ontwikkelingsbeleid voor fysieke leefomgeving	(Multi)sectoraal, inzetten op afstemming, coördinatie verschillende domeinen	Eén integraal kader met bindende regels
<b>Horizon</b>	Lange termijn	Korte termijn	Korte en lange termijn
<b>Werking</b>	Basis voor handelen van het visie vaststellend orgaan en programma's	Basis voor inzet maatregelen van het programma vaststellend orgaan voor betreffende onderwerp	Kaderstellende basis voor initiatieven
<b>Juridische status</b>	Bindt enkel visie vaststellend orgaan	Bindt enkel programma vaststellend orgaan	Bindt burgers en bedrijven



INSTRUMENTEN

# Omgevingsvisie

In een omgevingsvisie staan de ontwikkelingen en ambities voor een grondgebied. Daarbij rekening houdend met onderwerpen als bouwwerken, infrastructuur, watersystemen, water, bodem, lucht, landschappen, natuur en cultureel erfgoed. De visie is geen gedetailleerd plan maar toont de hoofdlijnen voor het langetermijnbeleid. Het Rijk, provincie en gemeente zijn verplicht een omgevingsvisie te maken.

### Inzicht en samenhang door integrale afwegingen



#### Nu

De huidige wet- en regelgeving voor de fysieke leefomgeving is versnipperd en verspreid over verplichte sectorale beleidsplannen. Het overzicht ontbreekt daardoor en soms botsen de plannen.



#### Straks

De integrale omgevingsvisie zorgt voor samenhang. Het geeft ook aan wat het verantwoordelijke bestuursorgaan zelf doet en wat de verantwoordelijkheid van anderen is.

#### Voordelen

Een bestuursorgaan kan met de omgevingsvisie duidelijke keuzes maken en zo invloed uitoefenen op een goede fysieke leefomgeving. De inzichtelijkheid en voorspelbaarheid voor ondernemers en burgers neemt er door toe.

#### Participatie

Door direct betrokkenen bij de realisatie van de omgevingsvisie te betrekken, is alle kennis beschikbaar, komen alle belangen van meet af aan op tafel en ontstaat er draagvlak. Overheden moeten bij het vaststellen van omgevingsvisies aangeven hoe ze burgers, bedrijven en belanghebbende hebben betrokken.

#### Vorm

Een omgevingsvisie bevat de hoofdlijnen van het integrale beleid voor de fysieke leefomgeving. Er zijn verder geen vormvereisten.



## INSTRUMENTEN

- **Vormvrije integrale strategisch beleidsdocument**
- **Vastgesteld door gemeenteraad en alleen zelfbindend**
- **Gaat in op huidige kwaliteit, ontwikkelingen, beheer en bescherming (milieubeginselen)**
- **Geeft aan hoe taken worden ingevuld en welke ambities bestuursorgaan heeft: zorgplichten en beleidsdoelen**
- **Geeft aan hoe doelen gerealiseerd gaan worden, via maatregelen en/of regels**

In een omgevingsvisie staan de ontwikkelingen en ambities voor een grondgebied. Daarbij rekening houdend met onderwerpen als bouwwerken, infrastructuur, watersystemen, water, bodem, lucht, landschappen, natuur en cultureel erfgoed. De visie is geen gedetailleerd plan maar toont de hoofdlijnen voor het langetermijnbeleid. Het Rijk, provincie en gemeente zijn verplicht een omgevingsvisie te maken.

### Inzicht en samenhang door integrale afwegingen



### Straks

De integrale omgevingsvisie zorgt voor samenhang. Het geeft ook aan wat het verantwoordelijke bestuursorgaan zelf doet en wat de verantwoordelijkheid van anderen is.

### Voordelen

Een bestuursorgaan kan met de omgevingsvisie duidelijke keuzes maken en zo invloed uitoefenen op een goede fysieke leefomgeving. De inzichtelijkheid en voorspelbaarheid voor ondernemers en burgers neemt er door toe.

### Participatie

Door direct betrokkenen bij de realisatie van de omgevingsvisie te betrekken, is alle kennis beschikbaar, komen alle belangen van meet af aan op tafel en ontstaat er draagvlak. Overheden moeten bij het vaststellen van omgevingsvisies aangeven hoe ze burgers, bedrijven en belanghebbende hebben betrokken.

### Vorm

Een omgevingsvisie bevat de hoofdlijnen van het integrale beleid voor de fysieke leefomgeving. Er zijn verder geen vormvereisten.



# Gemeentelijke omgevingsvisie

- Hoofdlijnen kwaliteit leefomgeving
  - ✓ Bodem- en watersysteem
  - ✓ Afvalwaterketen, (ouderdom) type stelsel
  - ✓ Waterkwaliteit
  - ✓ Stresstesten DPRA
- Hoofdlijnen ontwikkeling, beheer, bescherming
  - ✓ Ruimtelijke ontwikkeling
  - ✓ Energietransitie
  - ✓ Klimaatadaptatie
- Hoofdlijnen beleid en doelstellingen
  - ✓ Invulling beleidsvrijheid zorgplichten (strategisch)
  - ✓ Beleidsdoelen, bijvoorbeeld gerelateerd aan gezondheid en leefbaarheid
  - ✓ Wijze van “sturing” via programma en regelgeving



# Programma's

- Verplichte en onverplichte programma's
- Programma's bevatten:
  - uitwerking van het te voeren beleid, of
  - maatregelen om omgevingswaarden of andere doelstellingen te halen
- Programmatische aanpak mogelijk
  - ruimte voor activiteiten in een gebied aangeven
  - wijze waarop omgevingswaarden of andere doelstelling bij de uitoefening van taken en bevoegdheden worden betrokken
  - eventueel aanpassing toetsingskader vergunningen



# Waterbeheerprogramma

Inhoud waterbeheerprogramma

- Uitwerking waterbeleid (provincie) in concrete maatregelen
- Uitvoeringsplicht maatregelen voor vaststellend orgaan



# Water- en rioleringsprogramma

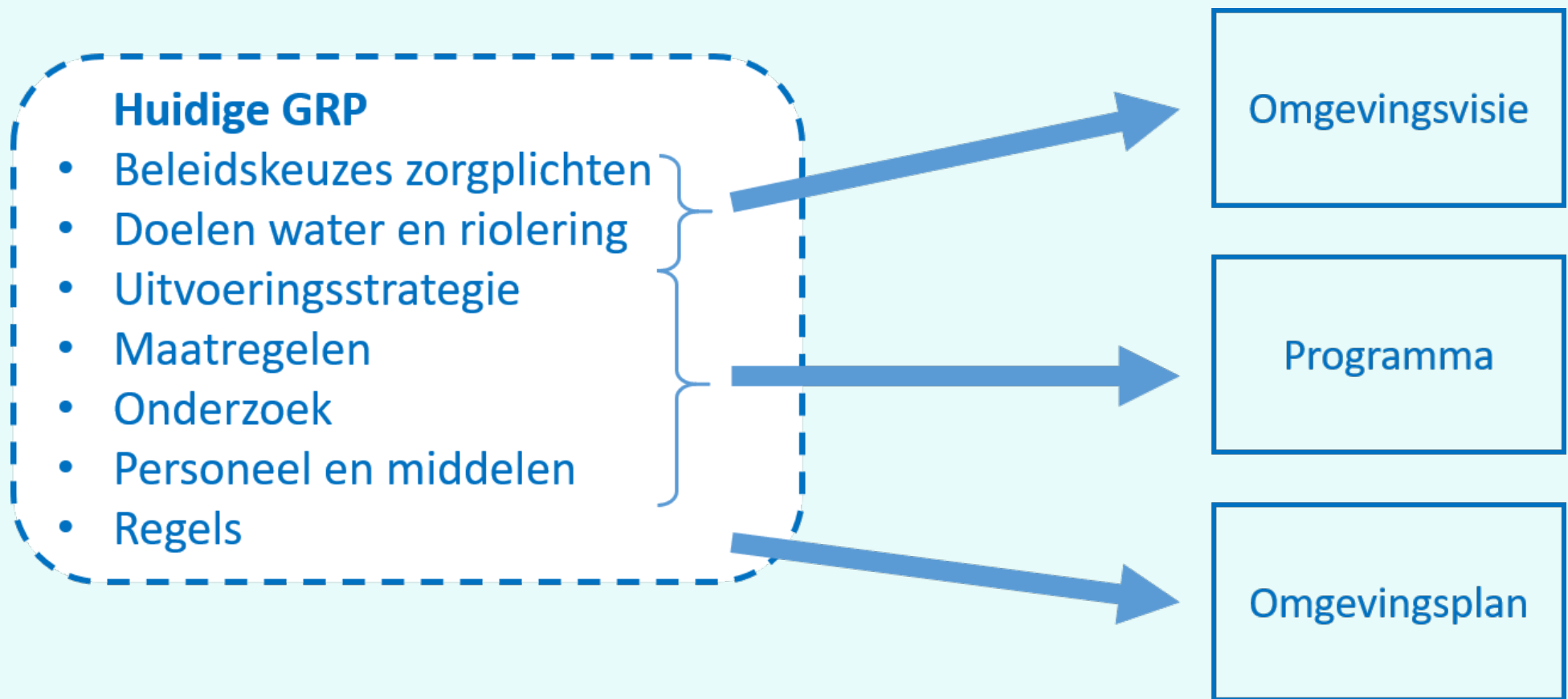
## Inhoud programma

- Uitwerking zorgplichten in principes en uitgangspunten
- Afwegingskaders / uitvoeringsstrategie
  - Vervangen, renoveren, repareren
  - Reinigen en inspecteren
  - Lozingen
- Planmatige uitvoering en programmering (assetmanagement)
- Gegevensbeheer, analyse en onderzoek
- Personeel en organisatie
- Onderdeel kostendekking





# Uitdaging: ontvlechten GRP en benutten instrumenten Ow



# Omgevingsplan en waterschapsverordening

Omgevingsplan	Waterschapsverordening
Één omgevingsplan voor de hele gemeente	Één verordening voor het hele waterschap
Regels over activiteiten in de leefomgeving <ul style="list-style-type: none"><li>- verplicht: activiteiten die de FLO wijzigen</li><li>- facultatief: andere activiteiten</li></ul>	Regels over activiteiten in de leefomgeving <ul style="list-style-type: none"><li>- verplicht: activiteiten die de FLO wijzigen</li><li>- facultatief: andere activiteiten</li></ul>
Gericht op evenwichtige toedeling van functies aan locaties	Gericht op de taken van het waterschap en doelen voor het waterbeheer
Verbod op opname: <ul style="list-style-type: none"><li>- burgemeestersbevoegdheden</li><li>- regels over belastingen</li></ul>	Verbod op opname: <ul style="list-style-type: none"><li>- onderhoudsplichten (&gt; onderhoudslegger)</li><li>- regels over belastingen</li></ul>



# Omgevingsplan en waterschapsverordening

Omgevingsplan	Waterschapsverordening
Omgevingswaarden	
Algemene regels over activiteiten	Algemene regels over activiteiten
Meldplichten en informatieplichten	Meldplichten en informatieplichten
Vergunningplichten, indieningsvereisten, beoordelingsregels	Vergunningplichten, indieningsvereisten, beoordelingsregels
Maatwerkregels	Maatwerkregels
Regels over programma's	Regels over programma's
Regels over monitoring	Regels over monitoring

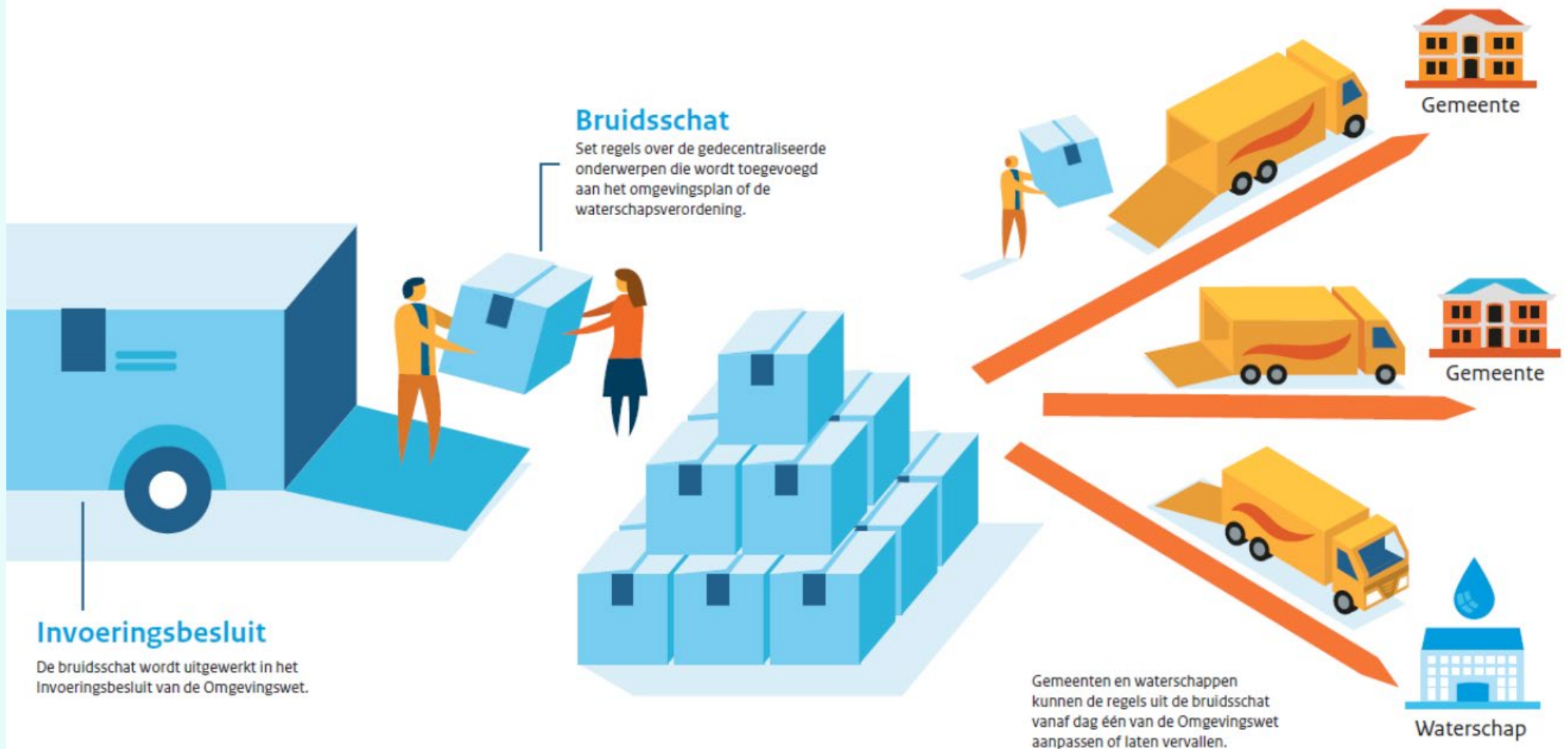




OMGEVINGSWET

# De bruidsschat

Op het moment dat de Omgevingswet in werking treedt, komen verschillende rijksregels te vervallen. Denk bijvoorbeeld aan regels over geluid en geur voor horeca. Deze regelgeving wordt aan de decentrale overheden overgelaten. Zij kunnen hiervoor hun eigen afwegingen maken. Voor een goede overgang van de oude naar de nieuwe situatie is er de bruidsschat.



# Regels over water in de bruidsschat

## Omgevingsplan

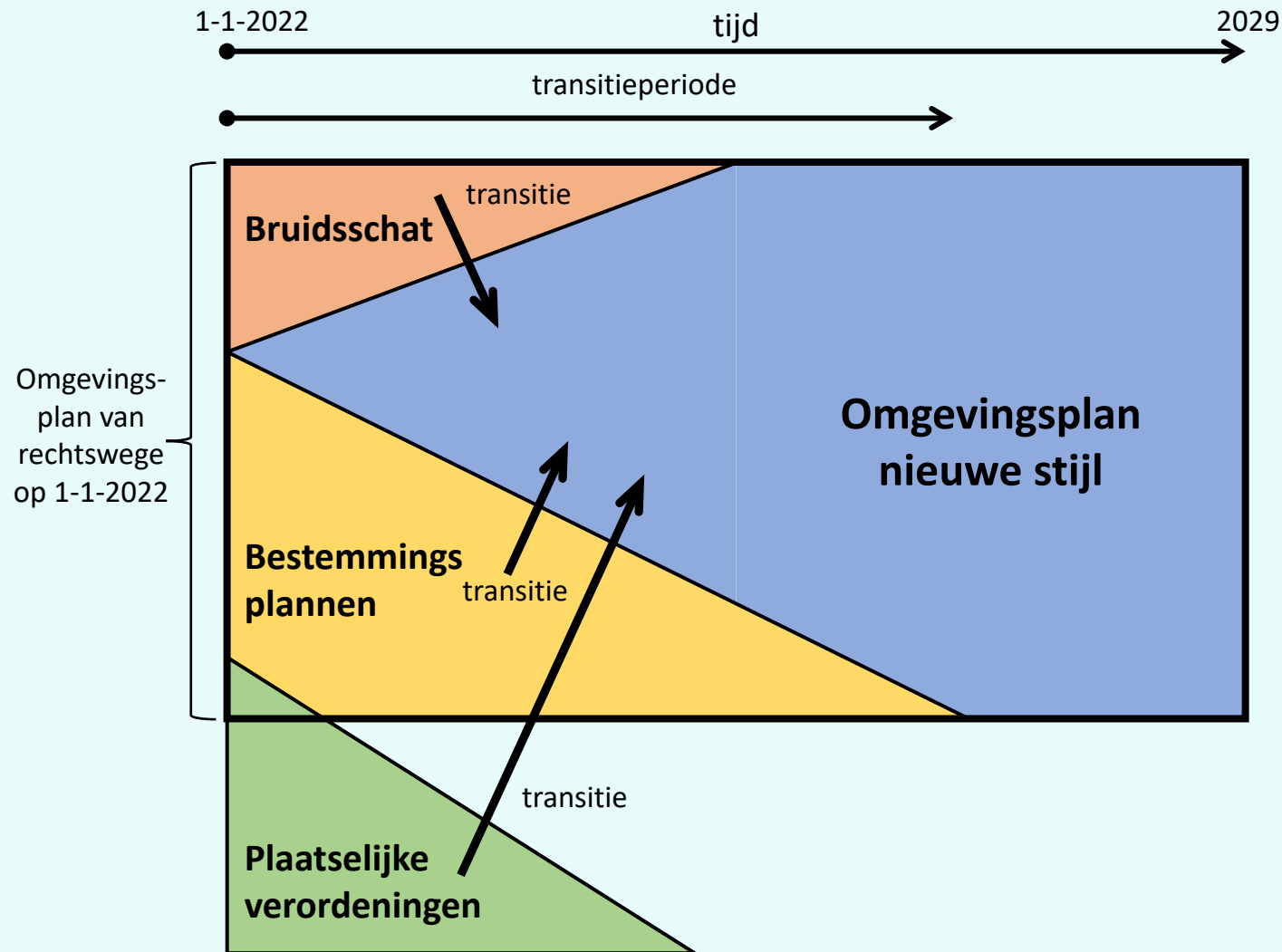
- Lozingen op de riolering en in de bodem (huishoudelijk afvalwater, grondwater, regenwater, etc)
- Aansluitvoorschrift voor aansluitleidingen op de perceelgrens

## Waterschapsverordening

- Lozingen op oppervlaktewater (huishoudelijk afvalwater, grondwater, regenwater, etc)
- Meldplicht voor grondwateronttrekkingen die niet vergunningplichtig zijn
- Aanvraagvereisten voor decentrale watervergunningen
- Beoordelingsregels voor decentrale watervergunningen



# Omgevingsplan in de transitieperiode



# Bedankt!

FLO Legal

**Simon Handgraaf**

simon@flolegal.nl

06 28 85 70 89

Ambiënt Advies

**Gert Dekker**

g.dekker@ambient.nl

06 41 34 40 11